

Themenbereich II  
**LANDESNATUR**

Doppelblatt  
**FLORENELEMENTE**

- 1.1 Atlantisches Florenelement
- 1.2 Kontinentales Florenelement
- 1.3 Arktisch-alpines und subalpines Florenelement
- 1.4 Mediterran-submediterranes Florenelement
  
- 2.1 Planares Florenelement
- 2.2 Boreal-montanes Florenelement
- 2.3 Einwanderung des Moorkreuzkrautes
- 2.4 Kennzeichnende Pflanzen mitteleuropäischer Florenelemente

Karte aus:  
Geographisch-landeskundlicher Atlas von Westfalen  
Landschaftsverband Westfalen-Lippe – Geographische Kommission für Westfalen

Verlag:  
Aschendorffsche Verlagsbuchhandlung – Postfach 11 24 – 4400 Münster

© 1985 Landschaftsverband Westfalen-Lippe – Geographische Kommission für Westfalen

Das Werk ist urheberrechtlich geschützt. Die dadurch begründeten Rechte, insbesondere die der Übersetzung, des Nachdrucks, der Entnahme von Abbildungen, der Funksendung, der Wiedergabe auf fotomechanischem oder ähnlichem Wege und der Speicherung in Datenverarbeitungsanlagen bleiben, auch bei nur auszugsweiser Verwertung, vorbehalten. Die Vergütungsansprüche des § 54, Abs. 2, UrhG, werden durch die Verwertungsgesellschaft Wort wahrgenommen.

Druck: **KD** Kartographie-Dienstleistung GmbH, Dortmund, 1985

ISBN 3-402-06153-8

Herausgegeben von der  
Geographischen Kommission für Westfalen  
Landschaftsverband Westfalen-Lippe



Aschendorff Münster  
1985



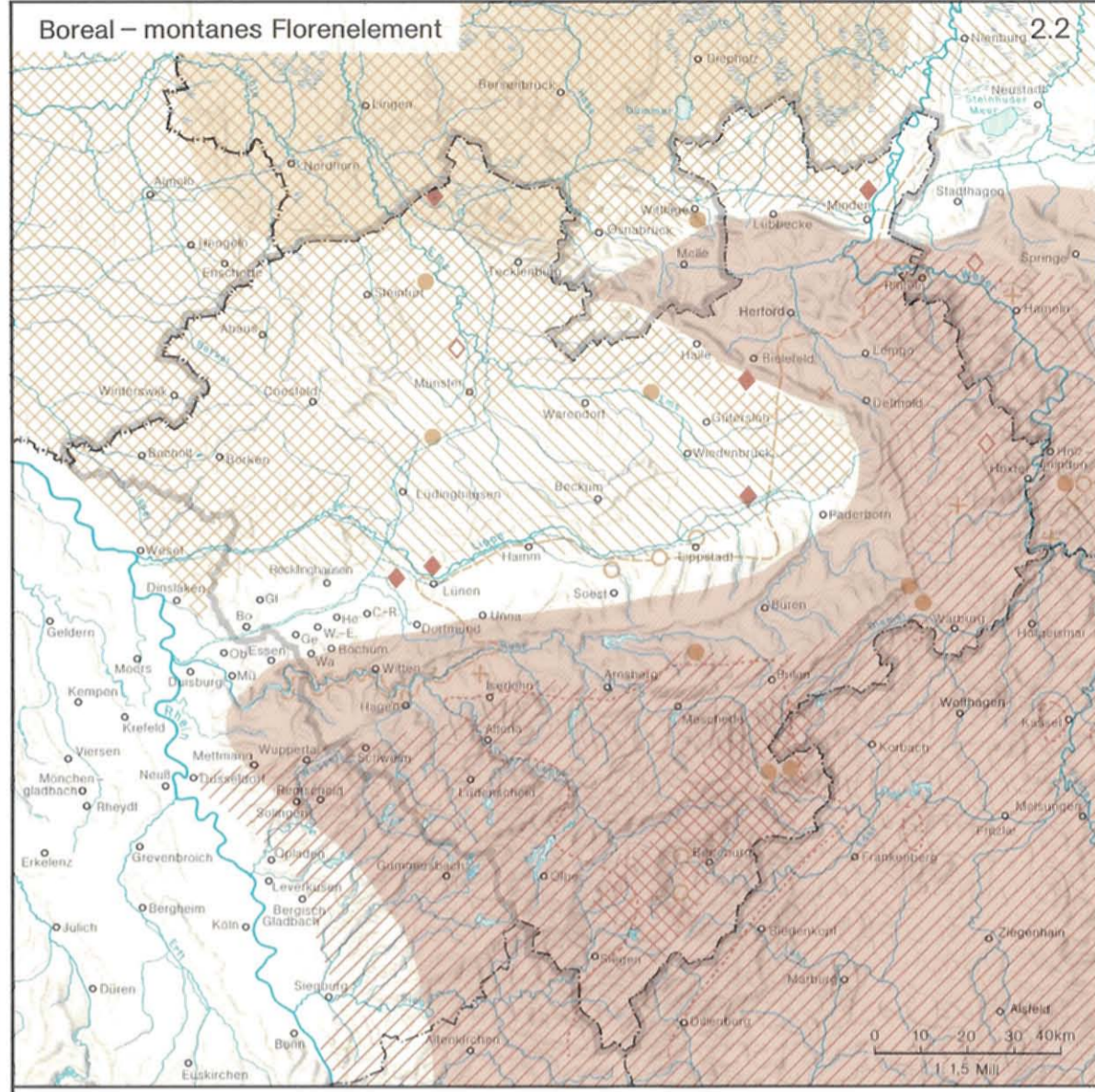
- Glockenheide, *Erica tetralix* L.
- Stechpalme, *Ilex aquifolium* L.
- Gagel, *Myrica gale* L.
- Kletternder Lerchensporn, *Corydalis claviculata* (L.) DC
- Pillenfarf, *Pilularia globulifera* L.



- Seidelbast, *Daphne mezereum* L.
- Sumpfstorchschnabel, *Geranium palustre* L.
- Leberblümchen, *Hepatica nobilis* Mill.
- Echtes Salomonssiegel, *Polygonatum odoratum* (Mill.) Druce
- Waldwicke, *Vicia sylvatica* L.



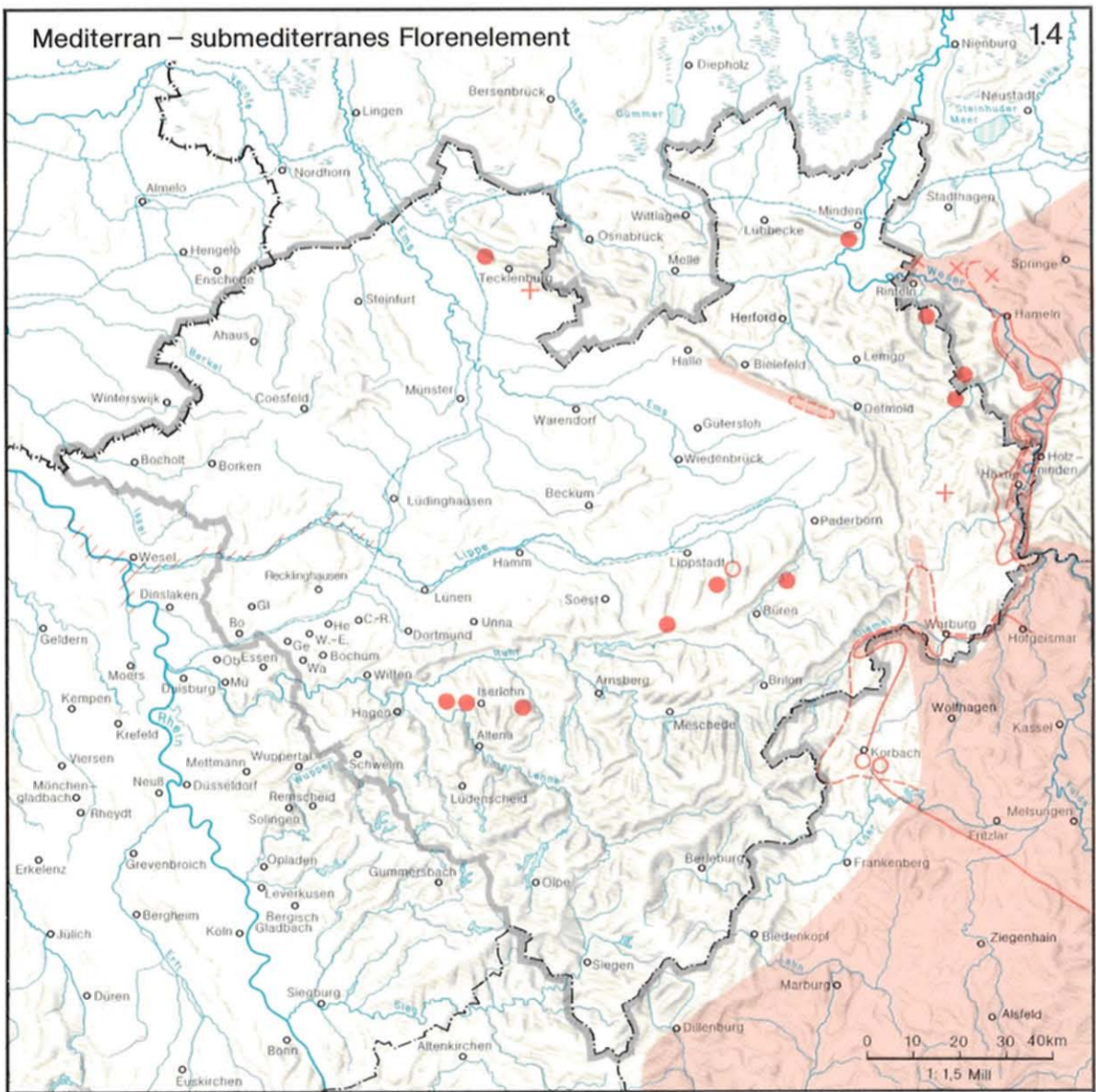
- Weißer Seerosen, *Nymphaea alba* L.
- Wasserschwertlilie, *Iris pseudacorus* L.
- Gelbe Teichrose, *Nuphar lutea* (L.) Sibth. et Sm.



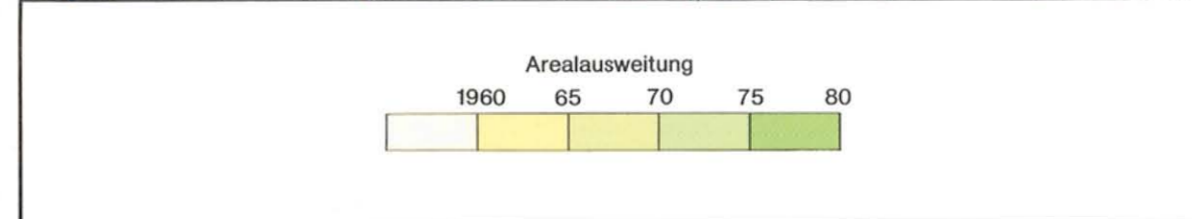
- (Boreal -) montan:
  - Weißer Hainsimse, *Luzula albidiflora* (Hoffm.) DC
  - Bergahorn, *Acer pseudoplatanus* L. (natürl. Vorkommen)
  - Waldwachtelweizen, *Melampyrum sylvaticum* L.
  - Spitzes Silberblatt, *Lunaria rediviva* L.
- Boreal (-) montan:
  - Krähenbeere, *Empetrum nigrum* L.
  - Rosmarinheide, *Andromeda polifolia* L.
  - Mittlerer Sonnentau, *Drosera intermedia*
  - Wasserschierling, *Cicuta virosa* L.



- Alpen - Milchblütchen, *Cicerbita alpina* (L.) Wallr.
- Blauer Sturmhut (Eisenhut), *Aconitum napellus* L.
- Alpenbärlapp, *Lycopodium alpinum* (L.) Rothm.
- Alpengänsekresse, *Arabis alpina* L.
- Zweiblütiges Veilchen, *Viola biflora* L.



- Eisbeere, *Sorbus torminalis* (L.) Crantz
- Feldmannstreu, *Eryngium campestre* L.
- Eibe, *Taxus baccata* L. (natürl. Vorkommen)
- Dreizähiges Knabenkraut, *Orchis tridentata*
- Hufeisenklee, *Hippocrepis comosa* L. Scop.



### Kennzeichnende Pflanzen mitteleuropäischer Florenelemente

