

Geographisch-landeskundlicher
**Atlas
von Westfalen**

Themen- Doppel-
bereich blatt

II

Lieferung 3
Doppelblatt 1

Geographisch-landeskundlicher
**Atlas
von Westfalen**

Themen- Doppel-
bereich blatt

II

Lieferung 3
Doppelblatt 1

Themenbereich II
LANDESNATUR

Doppelblatt
LAGERSTÄTTEN / GESTEINSARTEN / KARST

1. **Abbauwürdige Lagerstätten**
- 2.1 **Gesteinsarten**
- 2.2 **Ründerother Karsthöhle**
- 2.3 **Erdfälle am Schafberg bei Ibbenbüren**
- 2.4 **Briloner Hochfläche (Vollkarst)**
- 2.5 **Östlicher Haarstrang –
Paderborner Hochfläche (Halbkarst)**

Karte aus:
Geographisch-landeskundlicher Atlas von Westfalen
Landschaftsverband Westfalen-Lippe – Geographische Kommission für Westfalen

Verlag:
Aschendorffsche Verlagsbuchhandlung – Postfach 11 24 – 4400 Münster

© 1987 Landschaftsverband Westfalen-Lippe - Geographische Kommission für Westfalen

Das Werk ist urheberrechtlich geschützt. Die dadurch begründeten Rechte, insbesondere die der Übersetzung, des Nachdrucks, der Entnahme von Abbildungen, der Funksendung, der Wiedergabe auf fotomechanischem oder ähnlichem Wege und der Speicherung in Datenverarbeitungsanlagen bleiben, auch bei nur auszugsweiser Verwertung, vorbehalten. Die Vergütungsansprüche des § 54, Abs. 2, UrhG, werden durch die Verwertungsgesellschaft Wort wahrgenommen.

Druck: KD Kartographie-Dienstleistung GmbH, Dortmund, 1987

Dritte Lieferung insgesamt
ISBN 3-402-06163-5

Doppelblatt: Lagerstätten / Gesteinsarten / Karst
ISBN 3-402-06164-3

Herausgegeben von der
Geographischen Kommission für Westfalen
Landschaftsverband Westfalen-Lippe

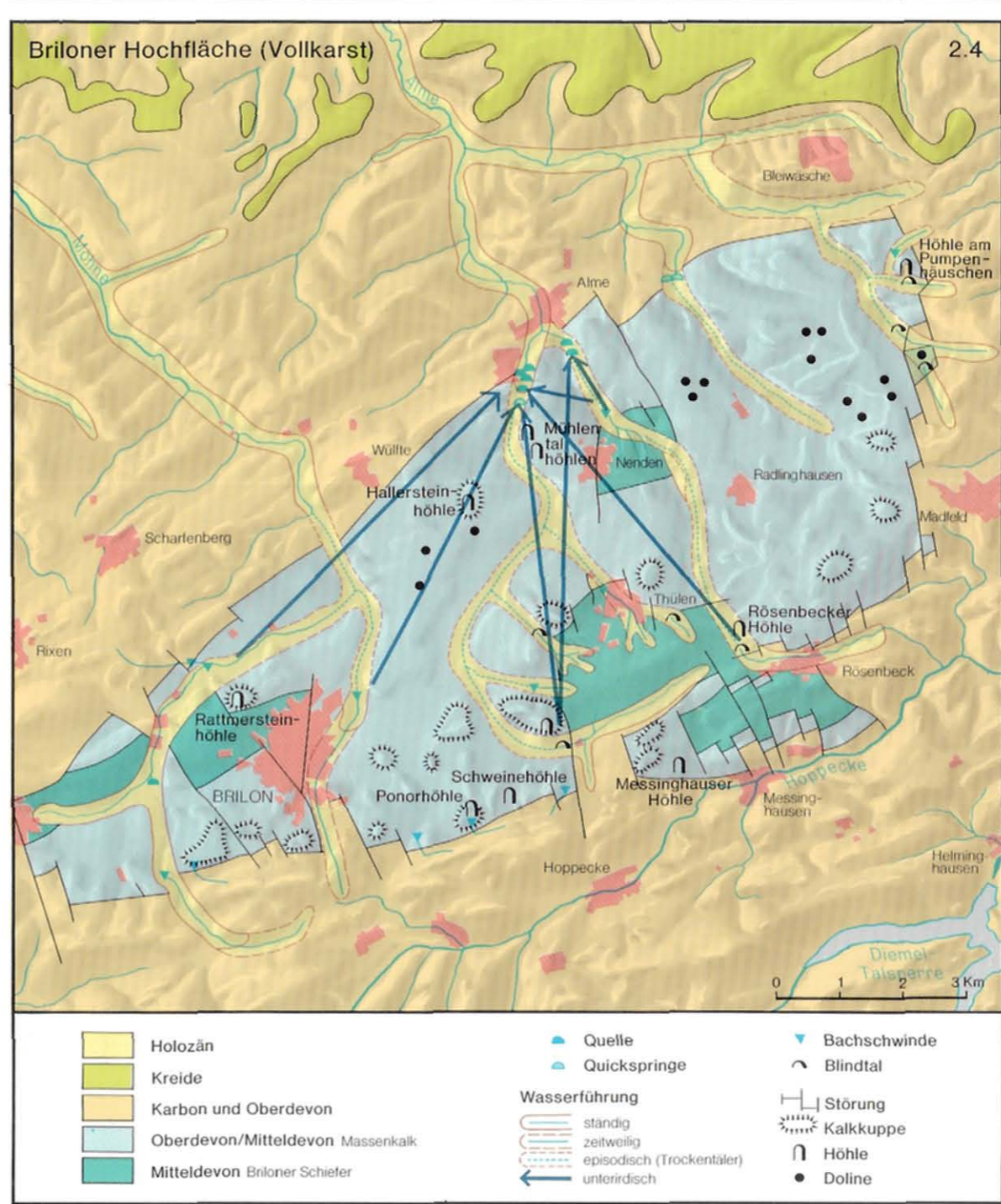
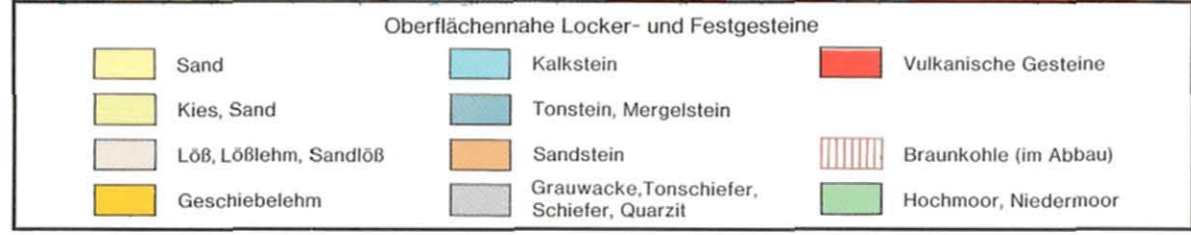
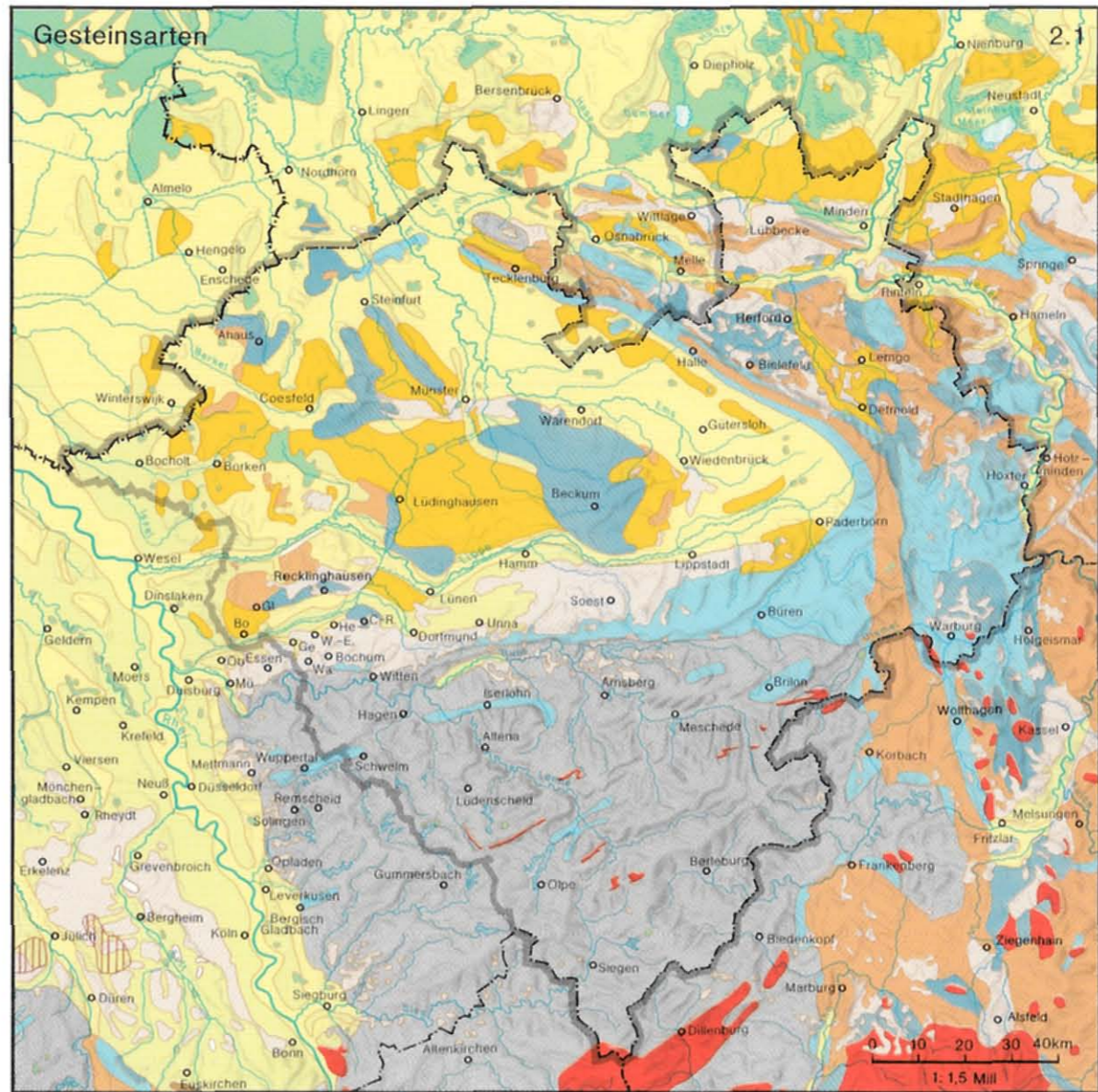


Aschendorff Münster
1987

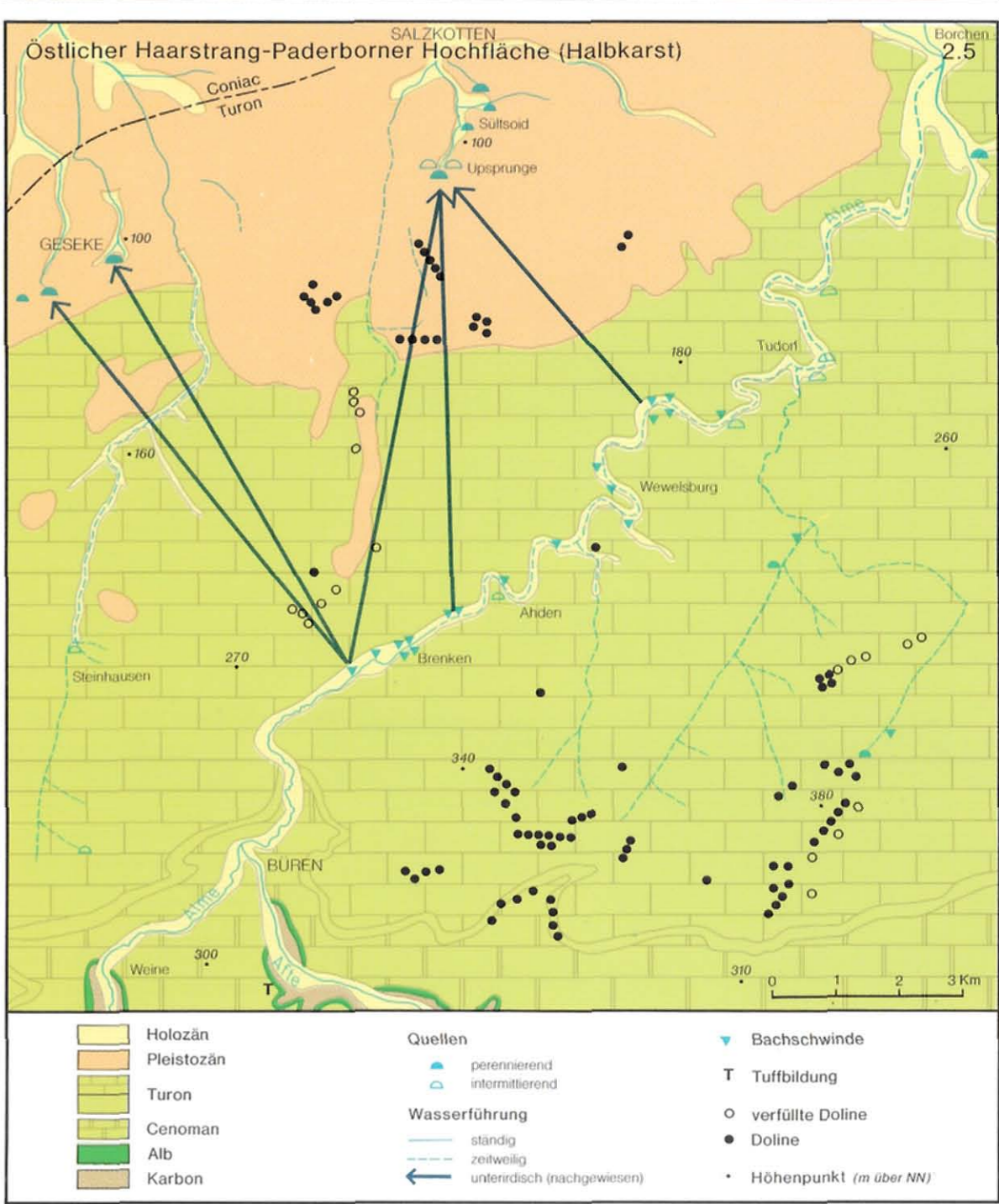
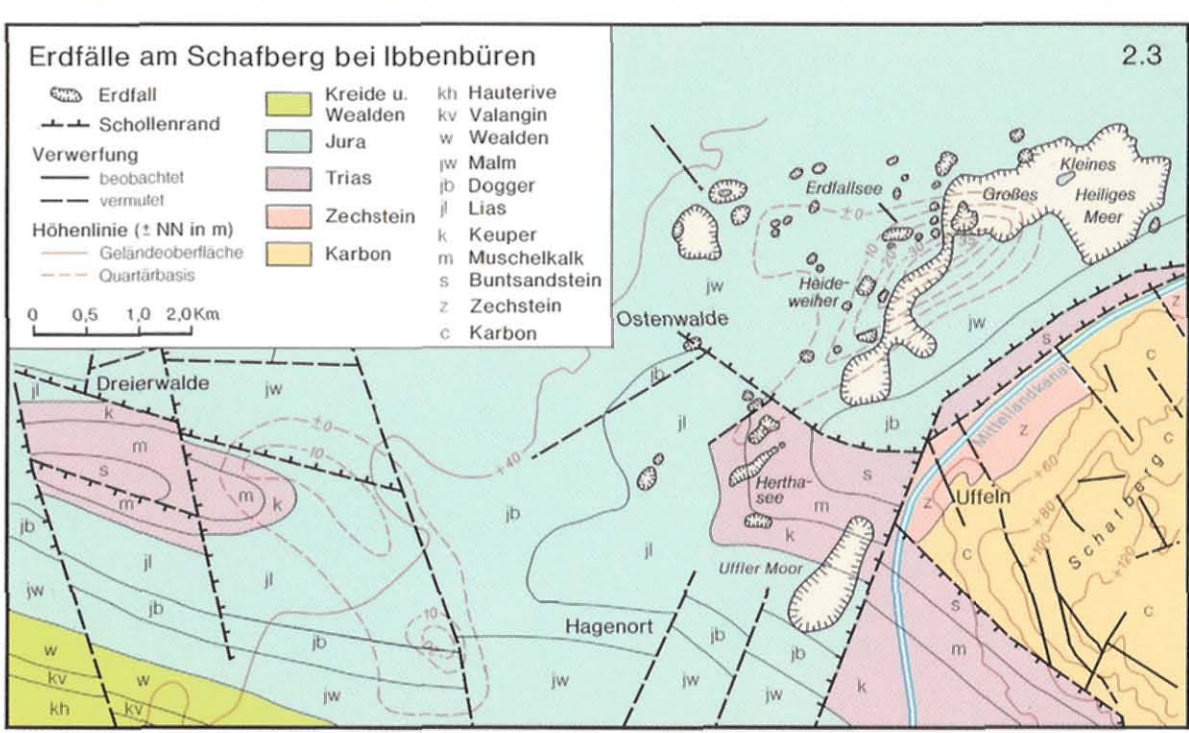
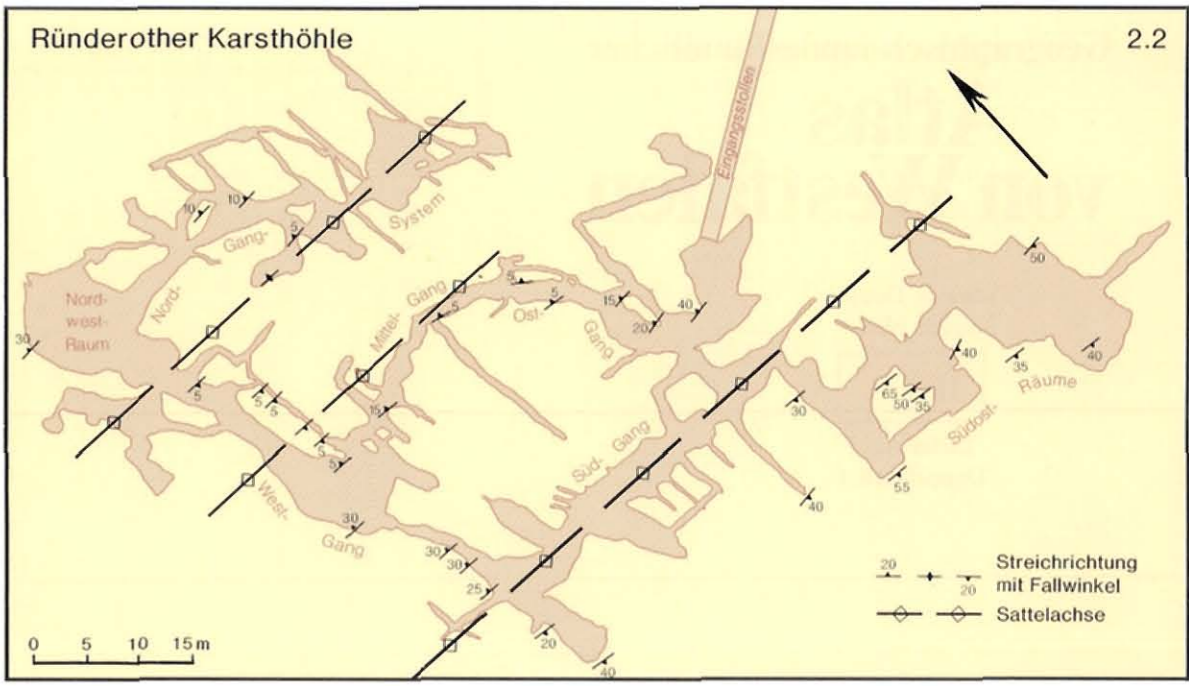


Entwurf: H. Behrens, H. Furch

Kartographie: KD Kartographie-Dienstleistung GmbH, Dortmund



Entwurf: W. Feige (2.4, 2.5), H. Furch (2.1), Th. Seraphim (2.2, 2.3)



Entwurf: W. Feige (2.4, 2.5), H. Furch (2.1), Th. Seraphim (2.2, 2.3)

Kartographie: KD Kartographie-Dienstleistung GmbH, Dortmund