

Geographisch-landeskundlicher

# Atlas von Westfalen

Themen- Doppel-  
bereich blatt

VII

Lieferung 3  
Doppelblatt 3

Geographisch-landeskundlicher

# Atlas von Westfalen

Themen- Doppel-  
bereich blatt

VII

Lieferung 3  
Doppelblatt 3

Themenbereich VII

## GEWERBLICHE WIRTSCHAFT

### Doppelblatt ELEKTRIZITÄT – VERSORGUNG UND VERBRAUCH

1. Verbrauch der Industrie 1980 und Verbundnetz
- 2.1 Verbrauch nach Verbrauchergruppen 1980  
(Mittleres Westfalen)
- 2.2 Verbrauch nach Verbrauchergruppen 1960–1980  
(Westmünsterland, Ruhrgebiet, Nordsauerland)

Karte aus:  
Geographisch-landeskundlicher Atlas von Westfalen  
Landschaftsverband Westfalen-Lippe – Geographische Kommission für Westfalen

Verlag:  
Aschendorffsche Verlagsbuchhandlung – Postfach 11 24 – 4400 Münster

© 1987 Landschaftsverband Westfalen-Lippe - Geographische Kommission für Westfalen

Das Werk ist urheberrechtlich geschützt. Die dadurch begründeten Rechte, insbesondere die der Übersetzung, des Nachdrucks, der Entnahme von Abbildungen, der Funksendung, der Wiedergabe auf fotomechanischem oder ähnlichem Wege und der Speicherung in Datenverarbeitungsanlagen bleiben, auch bei nur auszugsweiser Verwertung, vorbehalten. Die Vergütungsansprüche des § 54, Abs. 2, UrhG, werden durch die Verwertungsgesellschaft Wort wahrgenommen.

Druck: KD Kartographie-Dienstleistung GmbH, Dortmund, 1987

Dritte Lieferung insgesamt  
ISBN 3-402-06163-5

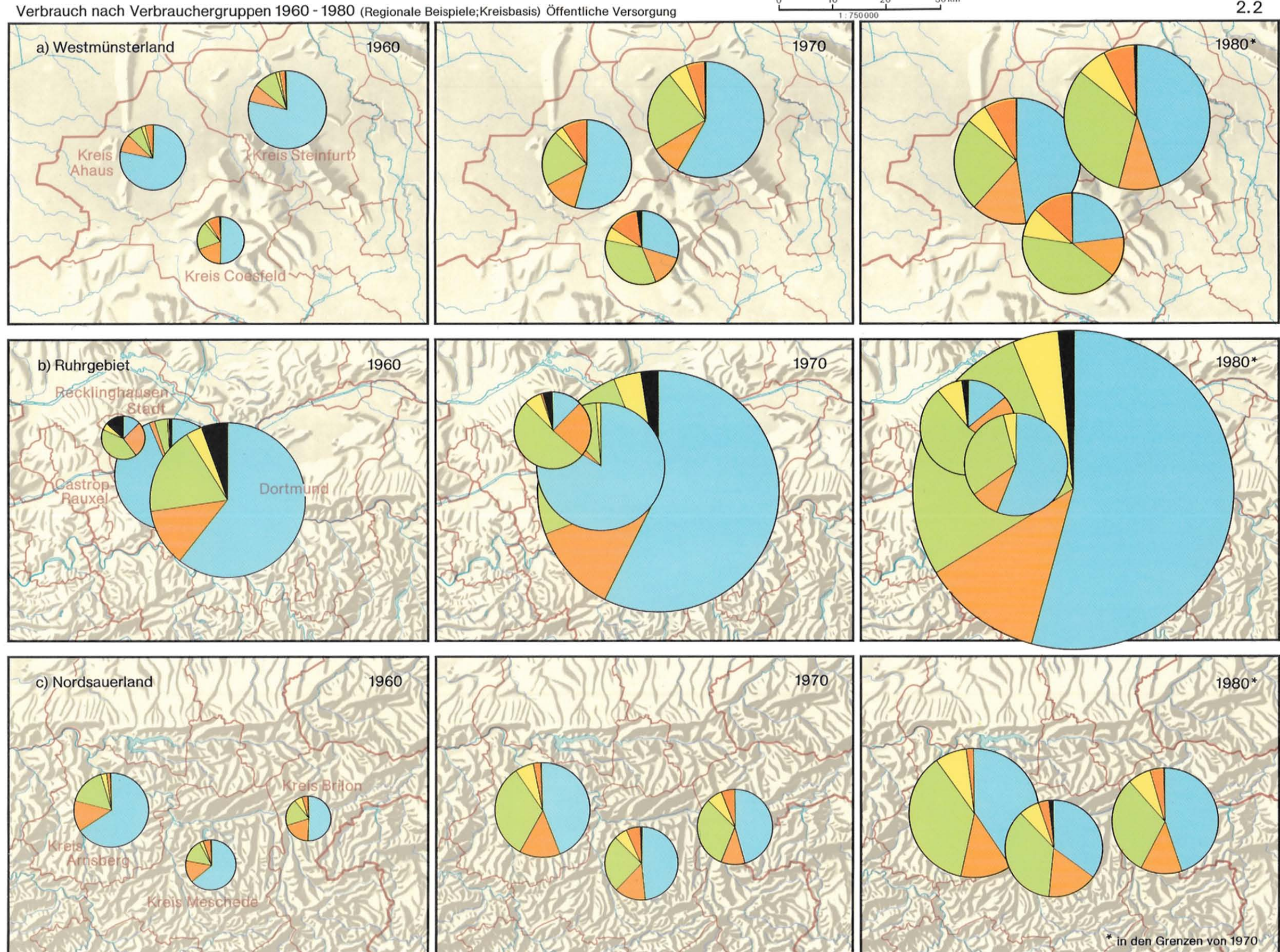
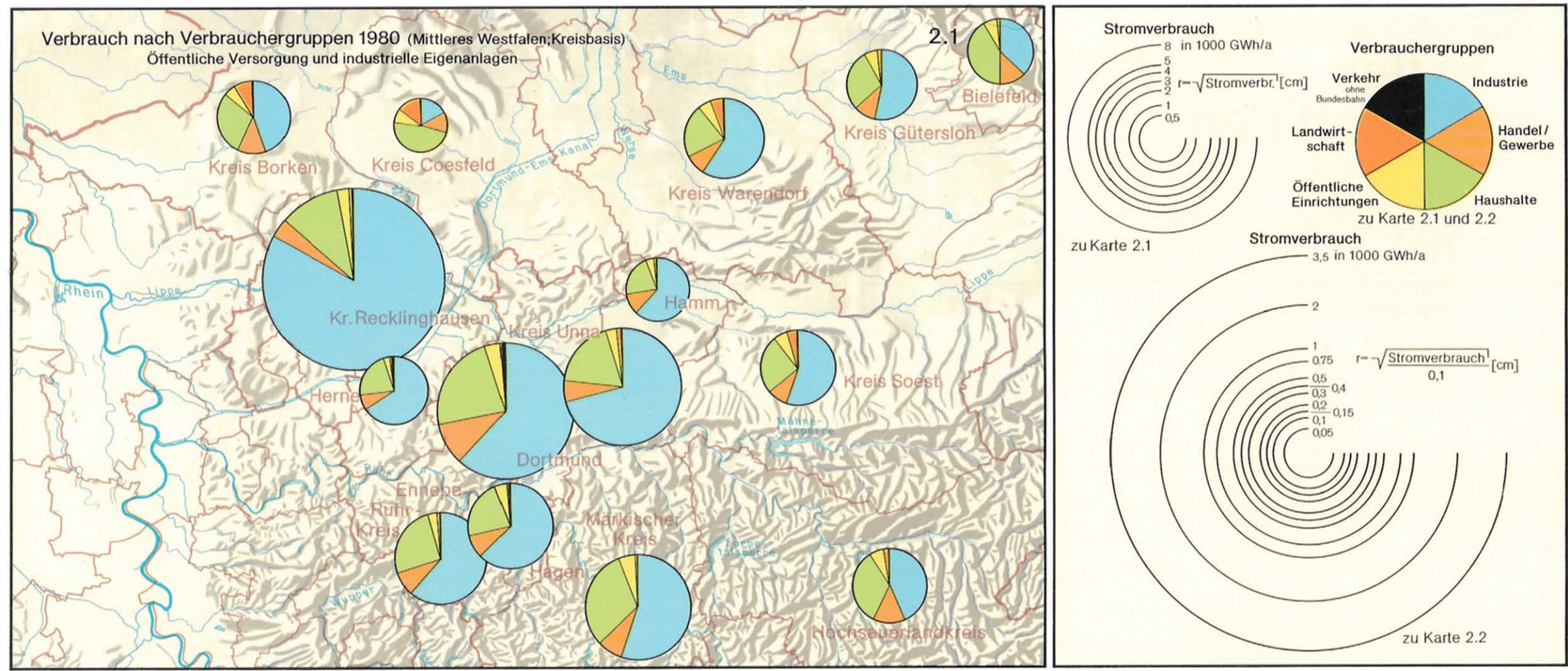
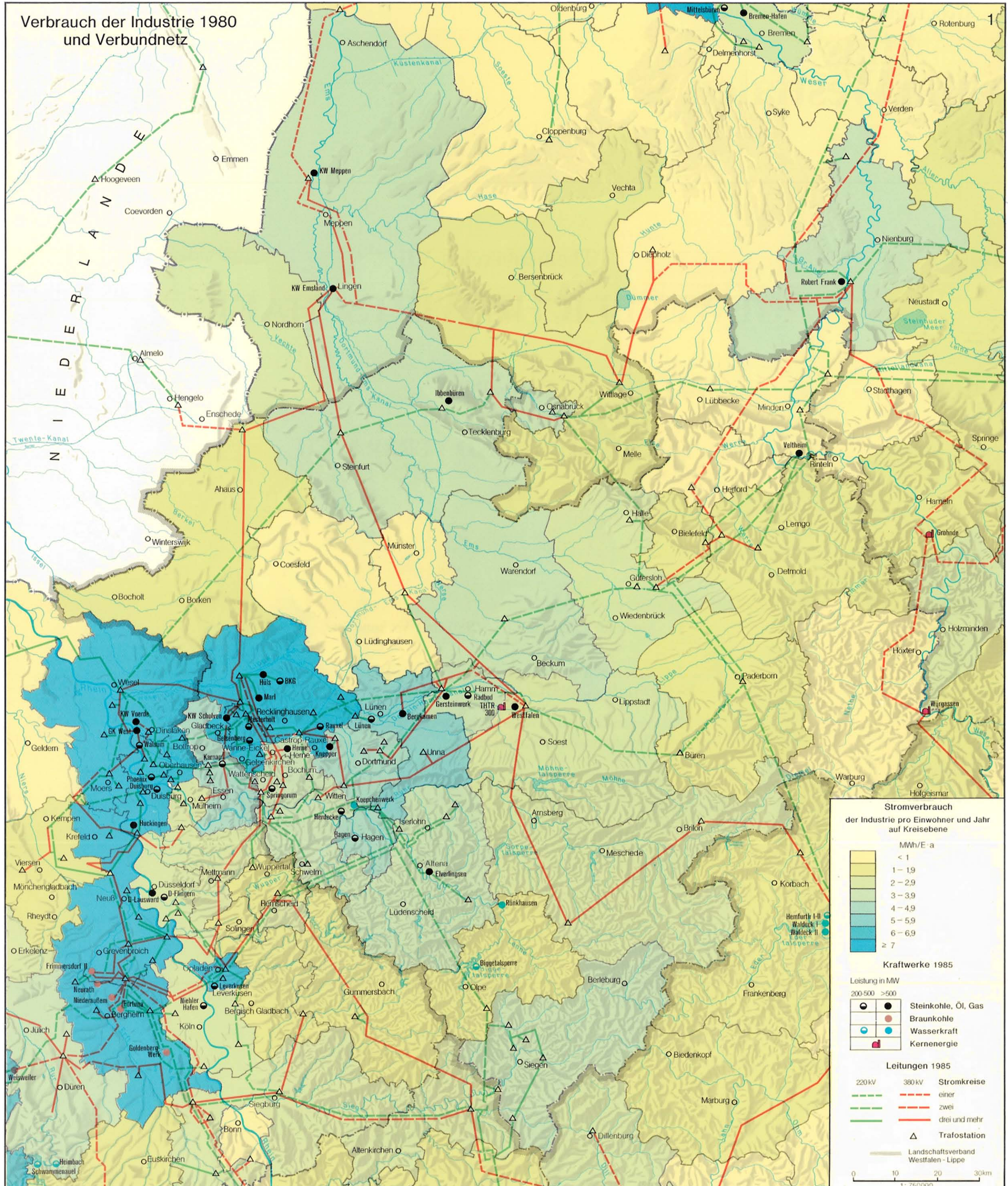
Doppelblatt: Elektrizität – Versorgung und Verbrauch  
ISBN 3-402-06166-X

Herausgegeben von der  
Geographischen Kommission für Westfalen  
Landschaftsverband Westfalen-Lippe



Aschendorff Münster  
1987





Herausgegeben von der Geographischen Kommission für Westfalen - Landschaftsverband Westfalen-Lippe

Kartographie: GeoGraphische Kommission für Westfalen