

Geographisch-landeskundlicher

Atlas von Westfalen

Themen- Doppel-
bereich blatt

IV

Lieferung 7
Doppelblatt 1

Geographisch-landeskundlicher

Atlas von Westfalen

Themen- Doppel-
bereich blatt

IV

Lieferung 7
Doppelblatt 1

Themenbereich IV

SIEDLUNG

Doppelblatt

FLÄCHE, RECHTS- UND VERWALTUNGSSTELLUNG DER STÄDTE IM 19. UND 20. JAHRHUNDERT

1. Fläche und administrative Stellung 1895–1990
Flächen- und Einwohneranteile der Städte 1818–1990

2.1 Städte und Minderstädte 1801

2.2 Städte und Titularstädte 1858

Karte aus:
Geographisch-landeskundlicher Atlas von Westfalen
Landschaftsverband Westfalen-Lippe – Geographische Kommission für Westfalen

Verlag:
Aschendorffsche Verlagsbuchhandlung – Postanschrift: 48153 Münster

© 1993 Landschaftsverband Westfalen-Lippe - Geographische Kommission für Westfalen

Das Werk ist urheberrechtlich geschützt. Die dadurch begründeten Rechte, insbesondere die der Übersetzung, des Nachdrucks, der Entnahme von Abbildungen, der Funksendung, der Wiedergabe auf fotomechanischem oder ähnlichem Wege und der Speicherung in Datenverarbeitungsanlagen bleiben, auch bei nur auszugsweiser Verwertung, vorbehalten. Die Vergütungsansprüche des § 54, Abs. 2, UrhG, werden durch die Verwertungsgesellschaft Wort wahrgenommen.

Griebsch & Rochol Druck GmbH, 59029 Hamm, 1993

Siebte Lieferung insgesamt
ISBN 3-402-06192-9

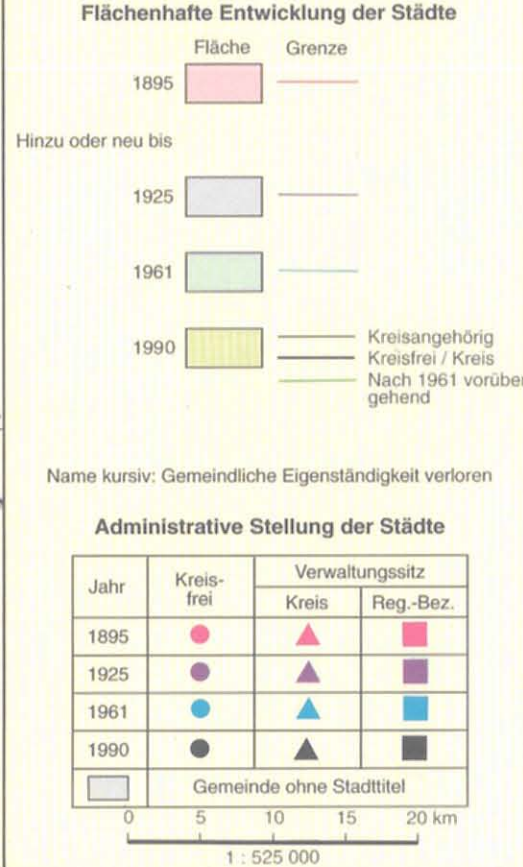
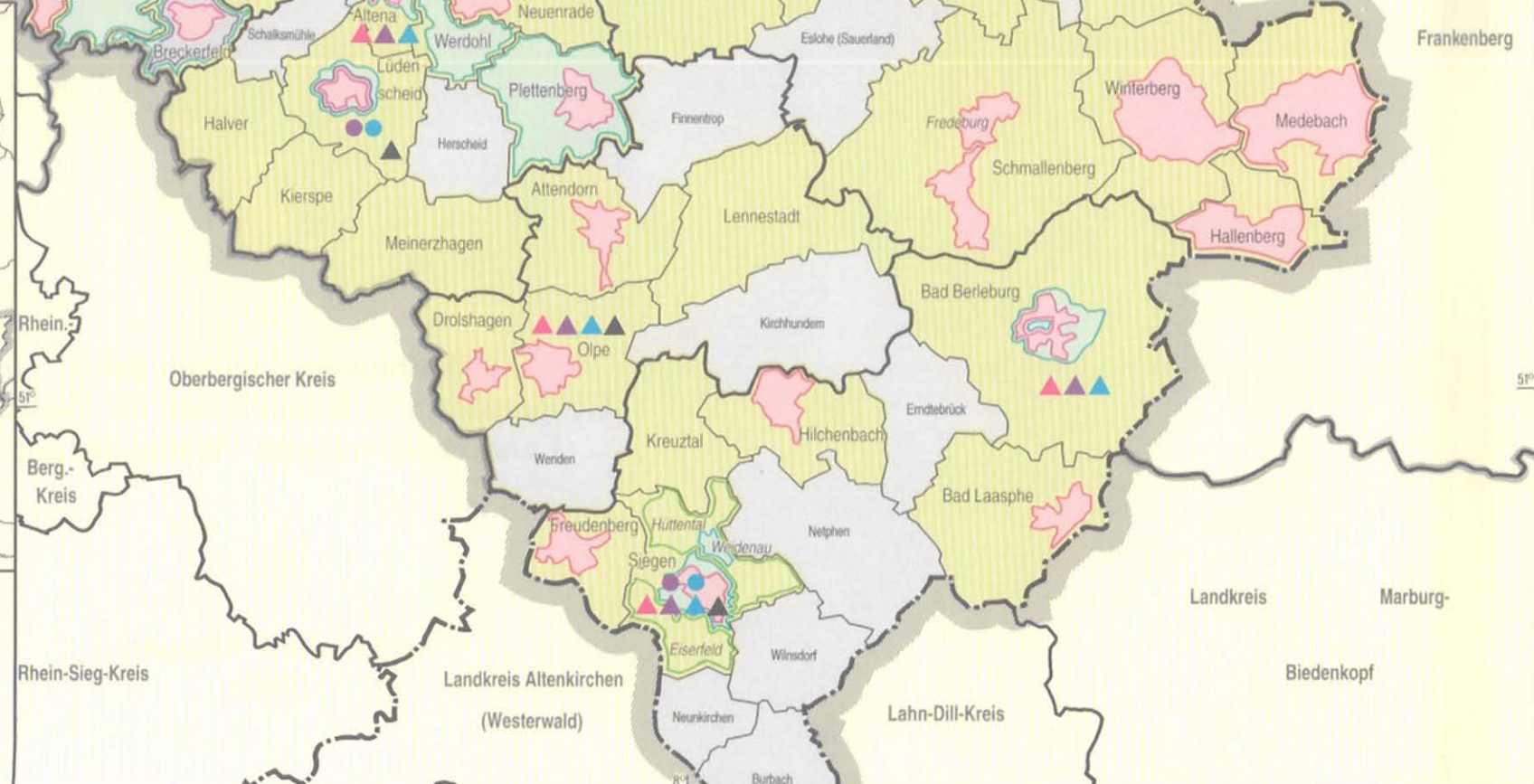
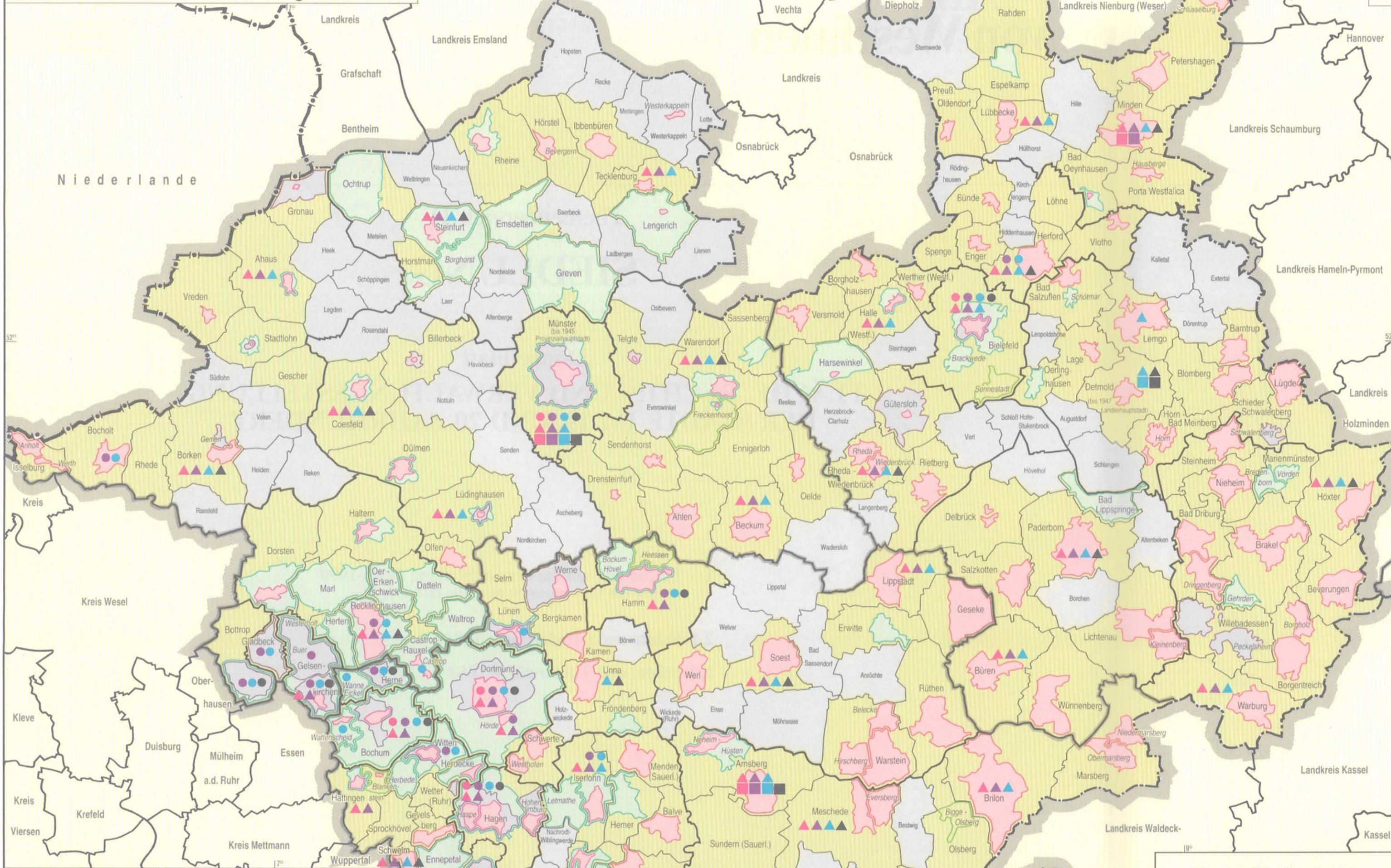
Doppelblatt: Fläche, Rechts- und Verwaltungsstellung der Städte
im 19. und 20. Jahrhundert
ISBN 3-402-06193-7

Herausgegeben von der
Geographischen Kommission für Westfalen
Landschaftsverband Westfalen-Lippe

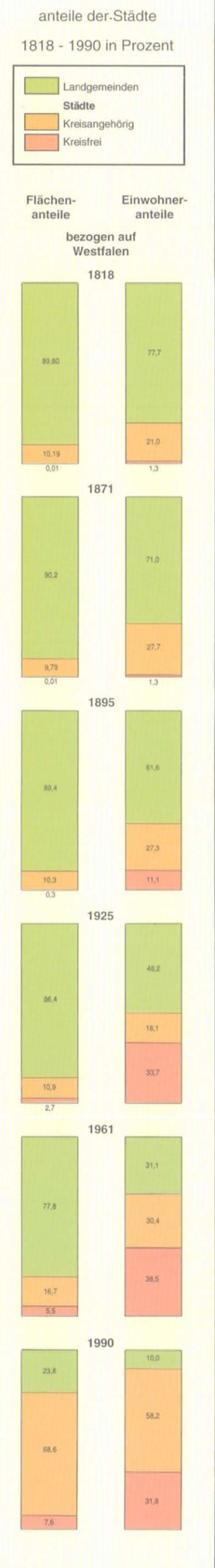


Aschendorff Münster
1993

Fläche und administrative Stellung 1895 - 1990



Flächen- und Einwohneranteile der Städte 1818 - 1990 in Prozent



Städte und Minderstädte 1801



Städte und Titularstädte 1858

