

Themenbereich VI
LAND- UND FORSTWIRTSCHAFT

Doppelblatt
**LÄNDLICHE BODENORDNUNGEN II
(1920–1987)**

1. Umlegungen und Flurbereinigungen

2.1 Gemarkung Dorlar, Stadt Schmallenberg, 1966–1982

2.2 Gemarkung Rinkerode-Nord, Stadt Drensteinfurt, 1983–1985

Karte aus:
Geographisch-landeskundlicher Atlas von Westfalen
Landschaftsverband Westfalen-Lippe – Geographische Kommission für Westfalen

Verlag:
Aschendorffsche Verlagsbuchhandlung – Postfach 11 24 – 4400 Münster

© 1989 Landschaftsverband Westfalen-Lippe - Geographische Kommission für Westfalen

Das Werk ist urheberrechtlich geschützt. Die dadurch begründeten Rechte, insbesondere die der Übersetzung, des Nachdrucks, der Entnahme von Abbildungen, der Funksendung, der Wiedergabe auf fotomechanischem oder ähnlichem Wege und der Speicherung in Datenverarbeitungsanlagen bleiben, auch bei nur auszugsweiser Verwertung, vorbehalten. Die Vergütungsansprüche des § 54, Abs. 2, UrhG, werden durch die Verwertungsgesellschaft Wort wahrgenommen.

Druck: KD Kartographie-Dienstleistung GmbH, Dortmund, 1989

Vierte Lieferung insgesamt
ISBN 3-402-06168-6

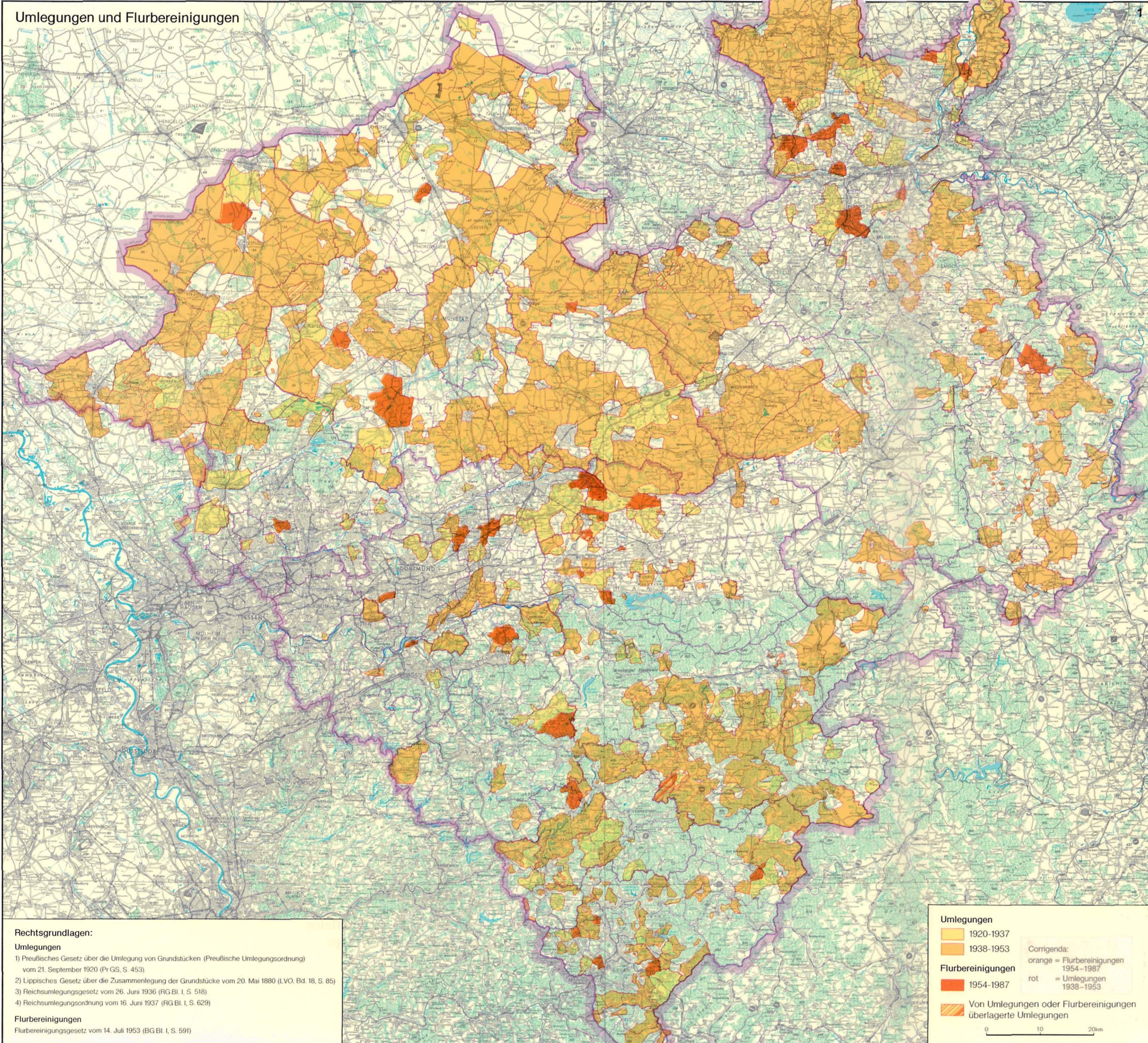
Doppelblatt: Ländliche Bodenordnungen II (1920–1987)
ISBN 3-402-06171-6

Herausgegeben von der
Geographischen Kommission für Westfalen
Landschaftsverband Westfalen-Lippe



Aschendorff Münster
1989

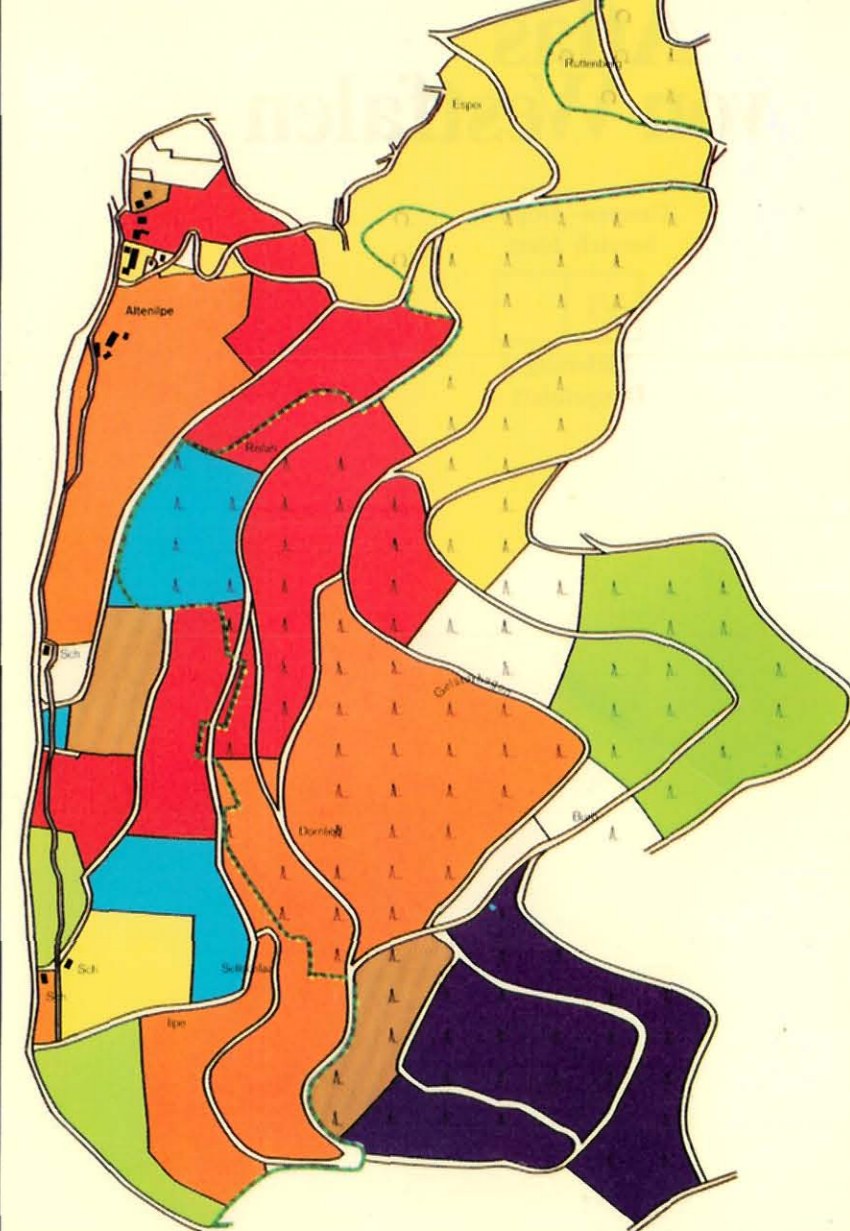
Umlegungen und Flurbereinigungen



Flurbereinigung
Alter Bestand



Neuer Bestand

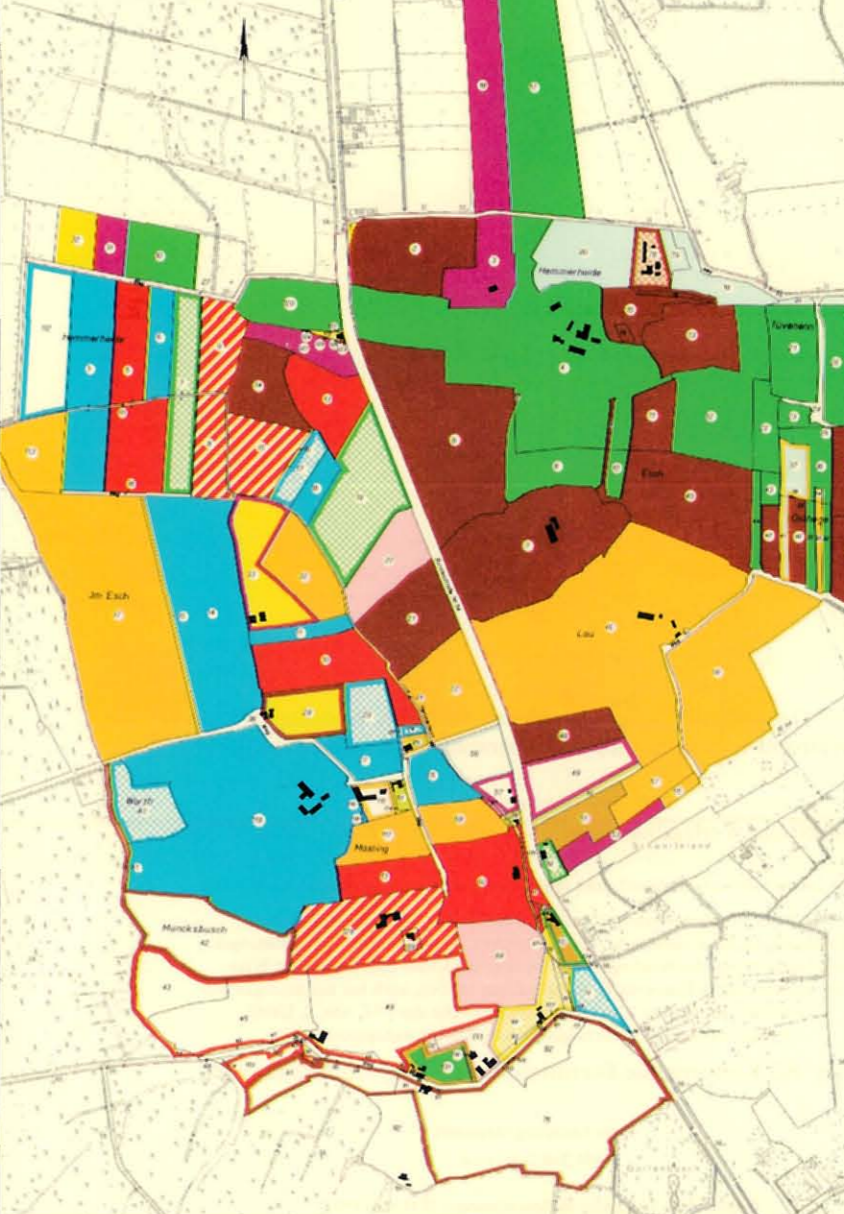


Gemarkung Dorlar (Ausschnitt), Gemeinde Schmallenberg, Hochsauerlandkreis, 1966-1982
Die Farben bezeichnen die jeweiligen Besitzstände der Teilnehmer.

Quelle: Landesamt für Agrarordnung Nordrhein-Westfalen, Münster 1985 (Verkosterte Kartenvergrößerung)

0 250m

Freiwilliger Landtausch
Alter Bestand



Neuer Bestand



Gemarkung Rinkerode-Nord, Gemeinde Drensteinfurt, Kreis Warendorf, 1983-1985
Die Farben bezeichnen die jeweiligen Besitzstände der Tauschpartner.

Quelle: Amt für Agrarordnung, Münster 1985 (Verkosterte Kartenvergrößerung)

0 200m