

Geographisch-landeskundlicher
**Atlas
von Westfalen**

Themen- Doppel-
bereich blatt



Lieferung 6
Doppelblatt 1

Geographisch-landeskundlicher
**Atlas
von Westfalen**

Themen- Doppel-
bereich blatt



Lieferung 6
Doppelblatt 1

Themenbereich I
„WESTFALEN“

Doppelblatt
WESTFALEN IM SATELLITENBILD

1. Satellitenbildkarte
- 2.1 Infrarotdarstellung
Beispiel: Die Haard
- 2.2 Vegetationsindex
Beispiel: Die Haard
- 2.3 Realnutzungsüberblick
Beispiel: Südostwestfalen
- 2.4 Versiegelungsgrad
Beispiel: Südostwestfalen

Karte aus:
Geographisch-landeskundlicher Atlas von Westfalen
Landschaftsverband Westfalen-Lippe – Geographische Kommission für Westfalen

Verlag:
Aschendorffsche Verlagsbuchhandlung – Postfach 11 24 – 4400 Münster

© 1991 Landschaftsverband Westfalen-Lippe – Geographische Kommission für Westfalen
Das Werk ist urheberrechtlich geschützt. Die dadurch begründeten Rechte,
insbesondere die der Übersetzung, des Nachdrucks, der Entnahme von Abbildungen,
der Funksendung, der Wiedergabe auf fotomechanischem oder ähnlichem Wege
und der Speicherung in Datenverarbeitungsanlagen bleiben, auch bei nur auszugsweiser
Verwertung, vorbehalten. Die Vergütungsansprüche des § 54, Abs. 2, UrhG,
werden durch die Verwertungsgesellschaft Wort wahrgenommen.

Druck: Rocholdruck GmbH, 4770 Soest, 1991

Sechste Lieferung insgesamt
ISBN 3-402-06182-1

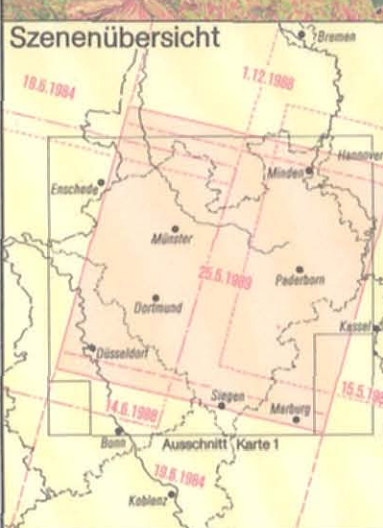
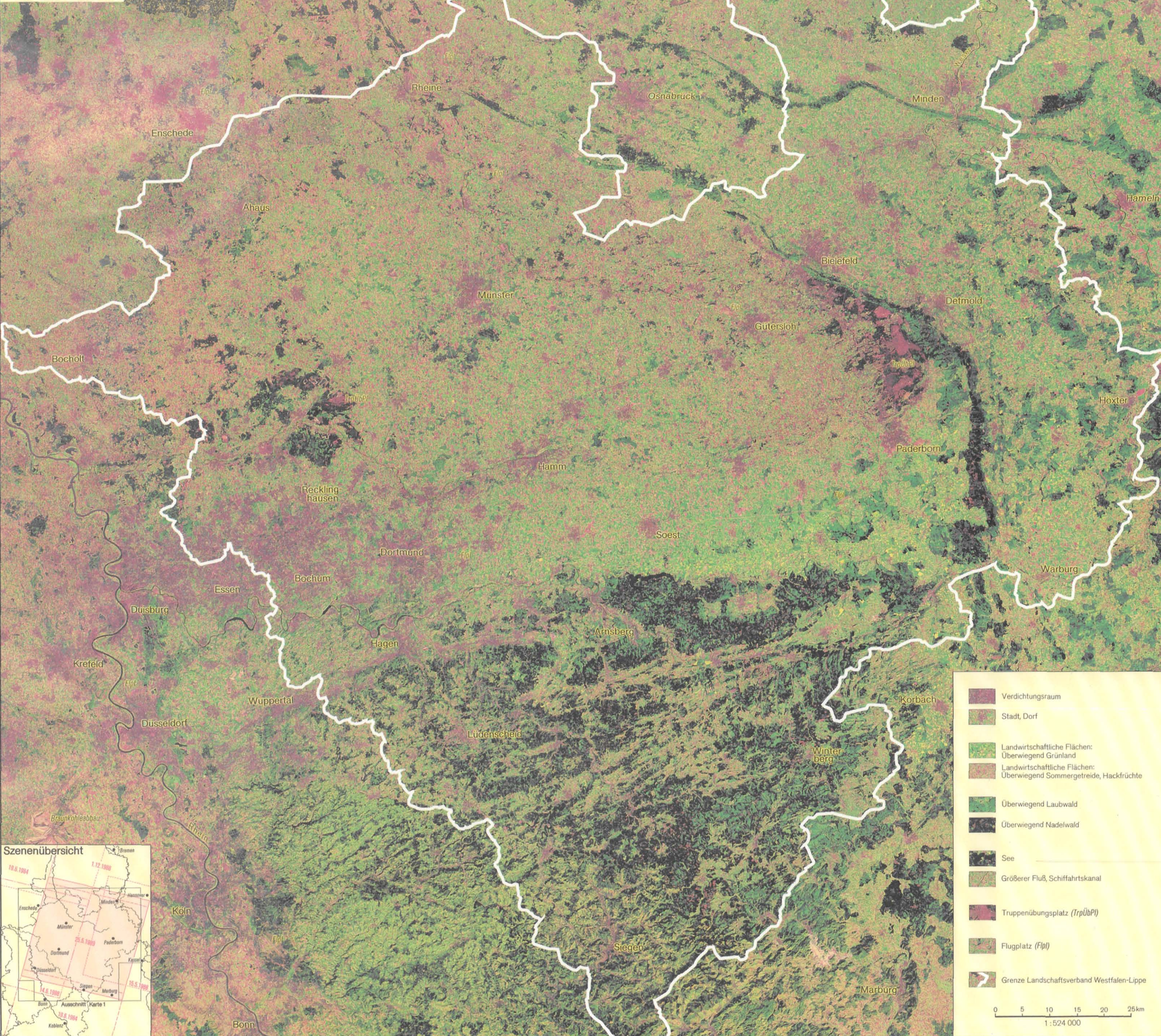
Doppelblatt: Westfalen im Satellitenbild
ISBN 3-402-06183-X

Herausgegeben von der
Geographischen Kommission für Westfalen
Landschaftsverband Westfalen-Lippe

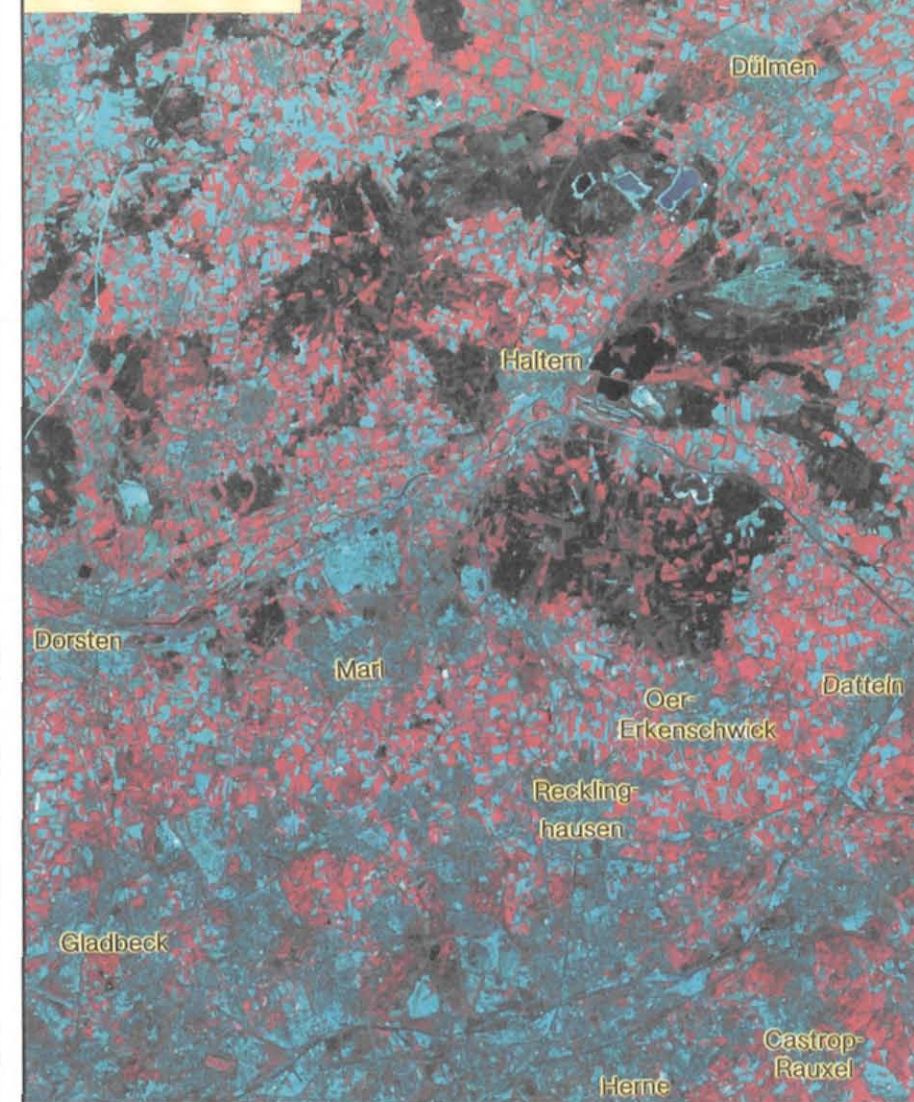


Aschendorff Münster
1991

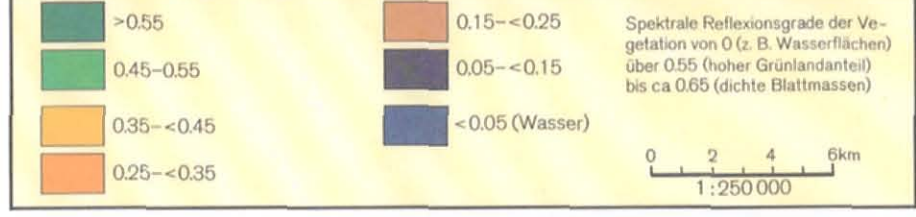
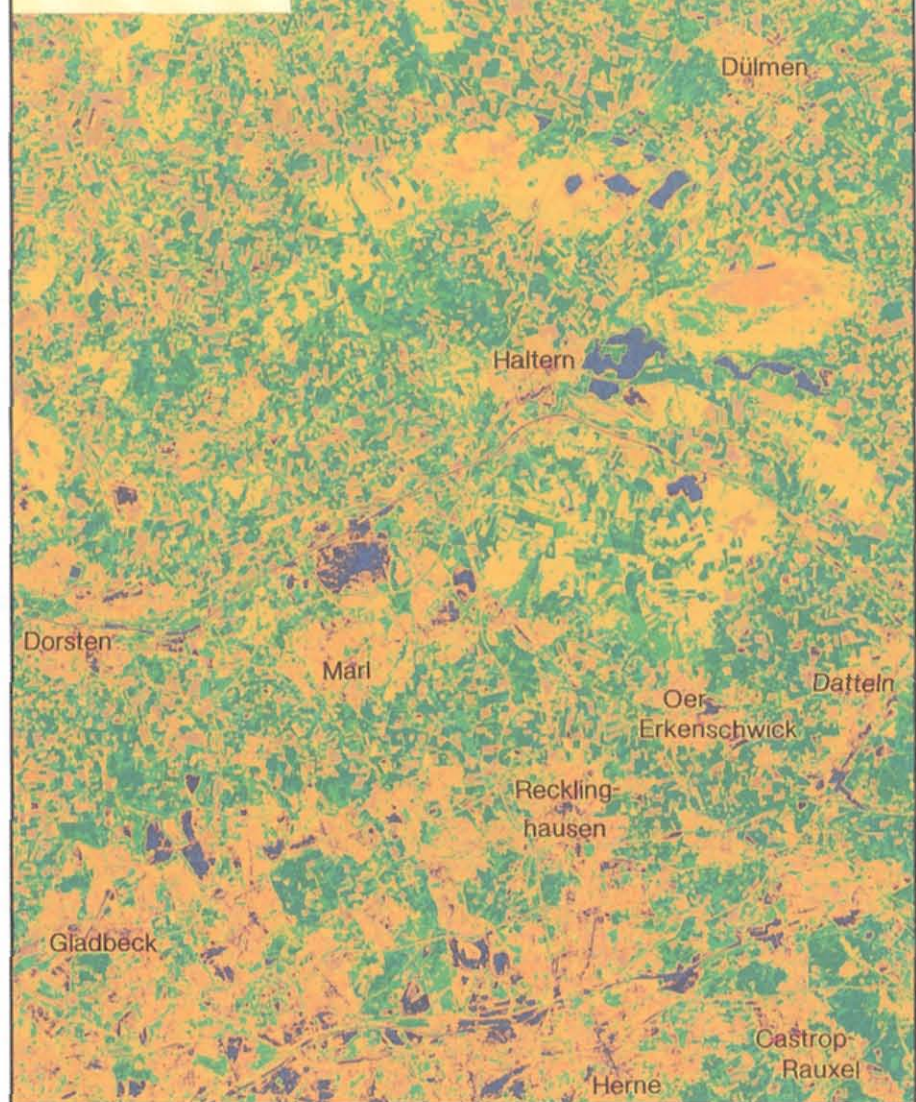
Satellitenbildkarte



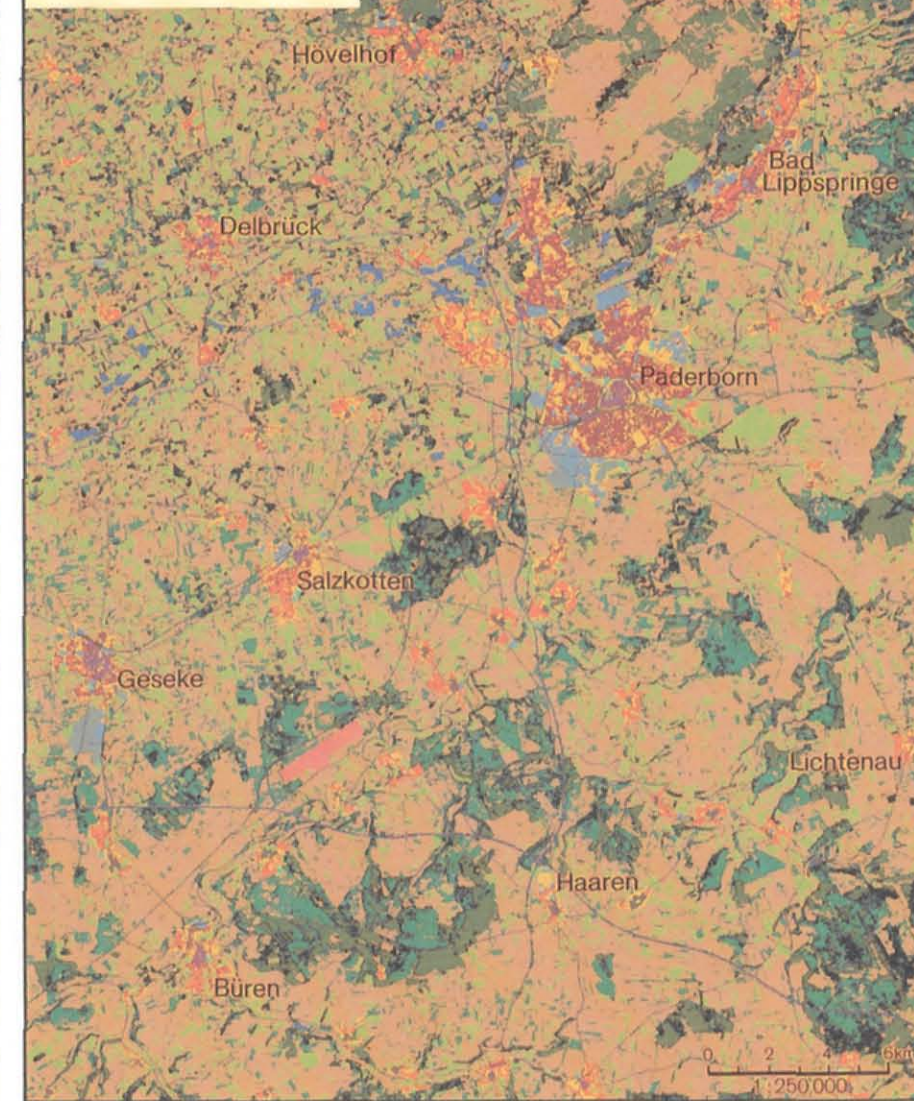
Infrarotdarstellung Beispiel: Die Haard



Vegetationsindex Beispiel: Die Haard



Realnutzung Beispiel: Südwestfalen



Versiegelungsgrad Beispiel: Südwestfalen

