

Geographisch-landeskundlicher
**Atlas
von Westfalen**

Themen- Doppel-
bereich blatt

II

Lieferung 6
Doppelblatt 3

Geographisch-landeskundlicher
**Atlas
von Westfalen**

Themen- Doppel-
bereich blatt

II

Lieferung 6
Doppelblatt 3

Themenbereich II
LANDESNATUR

Doppelblatt
GEOMORPHOLOGIE UND NATURRÄUME

1. Geländeformen

2.1 Naturräume

2.2 Flußeinzugsgebiete

2.3 Höhenprofile

Karte aus:
Geographisch-landeskundlicher Atlas von Westfalen
Landschaftsverband Westfalen-Lippe - Geographische Kommission für Westfalen

Verlag:
Aschendorffsche Verlagsbuchhandlung - Postfach 11 24 - 4400 Münster

© 1991 Landschaftsverband Westfalen-Lippe - Geographische Kommission für Westfalen

Das Werk ist urheberrechtlich geschützt. Die dadurch begründeten Rechte, insbesondere die der Übersetzung, des Nachdrucks, der Entnahme von Abbildungen, der Funksendung, der Wiedergabe auf fotomechanischem oder ähnlichem Wege und der Speicherung in Datenverarbeitungsanlagen bleiben, auch bei nur auszugsweiser Verwertung, vorbehalten. Die Vergütungsansprüche des § 54, Abs. 2, UrhG, werden durch die Verwertungsgesellschaft Wort wahrgenommen.

Druck: Rocholdruck GmbH, 4770 Soest, 1991

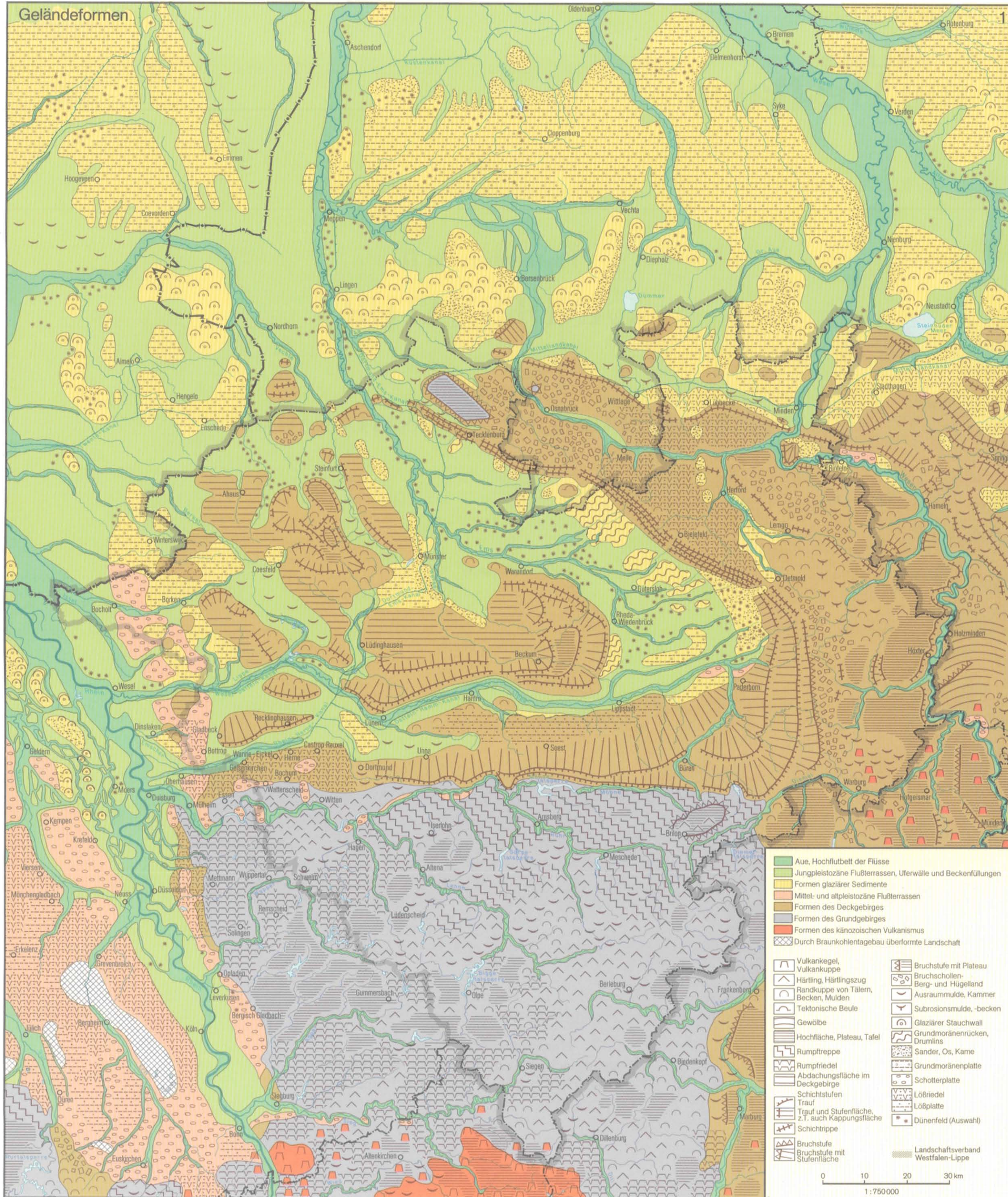
Sechste Lieferung insgesamt
ISBN 3-402-06182-1

Doppelblatt: Geomorphologie und Naturräume
ISBN 3-402-06185-6

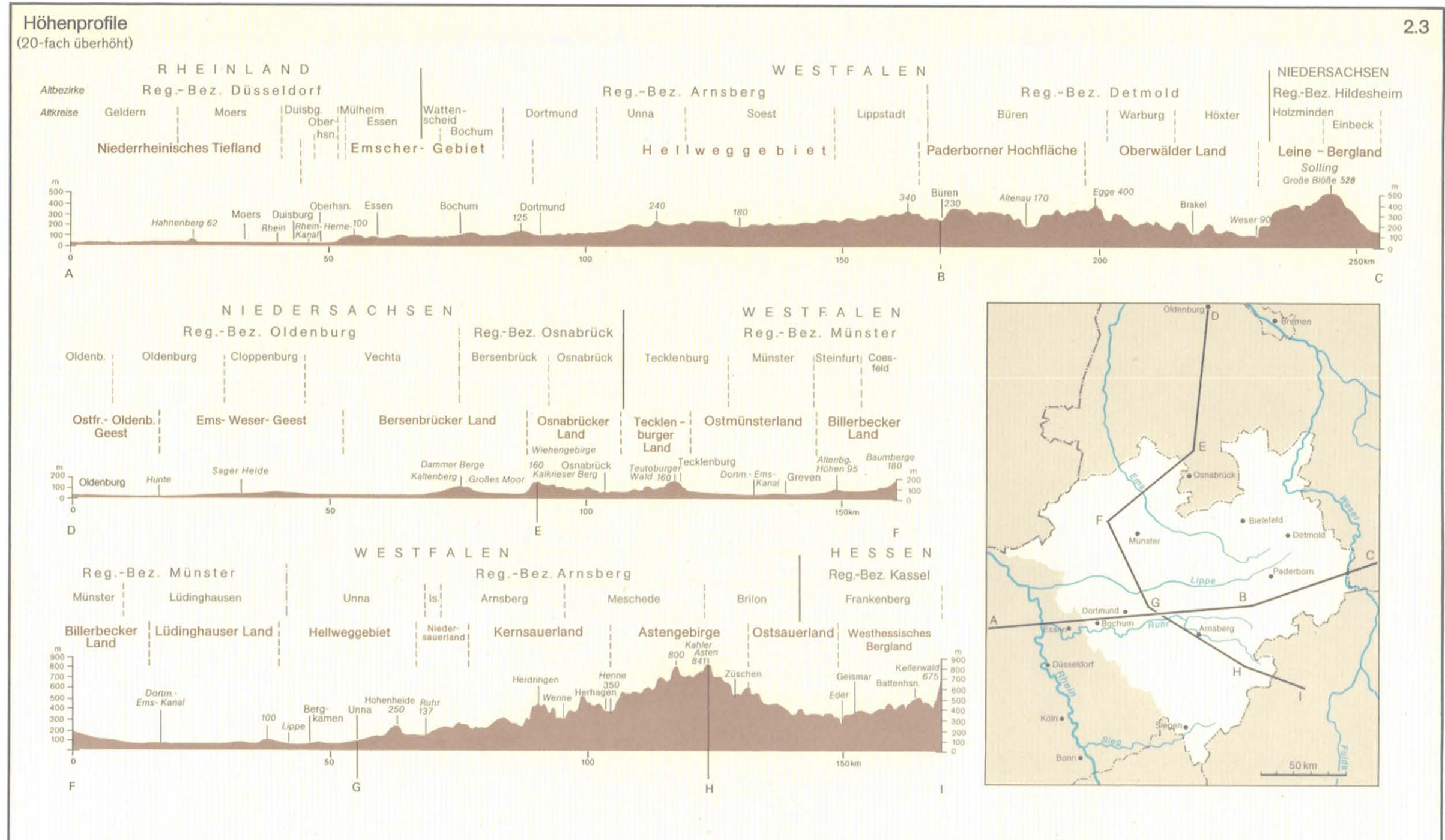
Herausgegeben von der
Geographischen Kommission für Westfalen
Landschaftsverband Westfalen-Lippe



Aschendorff Münster
1991



Entwurf: E. Th. Seraphim Kartographie: Geographische Kommission für Westfalen (Th. Kaling/H. Pohlmann)



Entwurf: E. Th. Seraphim (2.1, 2.2), W. Müller-Wille (2.3) Kartographie: Geographische Kommission für Westfalen