

Geographisch-landeskundlicher  
**Atlas  
von Westfalen**

Themen- Doppel-  
bereich blatt

IX

Lieferung 3  
Doppelblatt 4

Geographisch-landeskundlicher  
**Atlas  
von Westfalen**

Themen- Doppel-  
bereich blatt

IX

Lieferung 3  
Doppelblatt 4

Themenbereich IX  
**FREMDENVERKEHR  
UND ERHOLUNG**

Doppelblatt  
**WANDERN /  
NAHERHOLUNG UND KURZZEITTOURISMUS**

1. Wandern
- 2.1 Radwandern (Beispiel Westmünsterland)
- 2.2 Wassersportorientierte Naherholung  
(Beispiel Kemnader Stausee)
- 2.3 Wintersport (Beispiel Winterberg)

Karte aus:  
Geographisch-landeskundlicher Atlas von Westfalen  
Landschaftsverband Westfalen-Lippe – Geographische Kommission für Westfalen

Verlag:  
Aschendorffsche Verlagsbuchhandlung – Postfach 11 24 – 4400 Münster

© 1987 Landschaftsverband Westfalen-Lippe - Geographische Kommission für Westfalen

Das Werk ist urheberrechtlich geschützt. Die dadurch begründeten Rechte, insbesondere die der Übersetzung, des Nachdrucks, der Entnahme von Abbildungen, der Funksendung, der Wiedergabe auf fotomechanischem oder ähnlichem Wege und der Speicherung in Datenverarbeitungsanlagen bleiben, auch bei nur auszugsweiser Verwertung, vorbehalten. Die Vergütungsansprüche des § 54, Abs. 2, UrhG, werden durch die Verwertungsgesellschaft Wort wahrgenommen.

Druck: KD Kartographie-Dienstleistung GmbH, Dortmund, 1987

Dritte Lieferung insgesamt  
ISBN 3-402-06163-5

Doppelblatt: Wandern / Naherholung und Kurzzeittourismus  
ISBN 3-402-06167-8

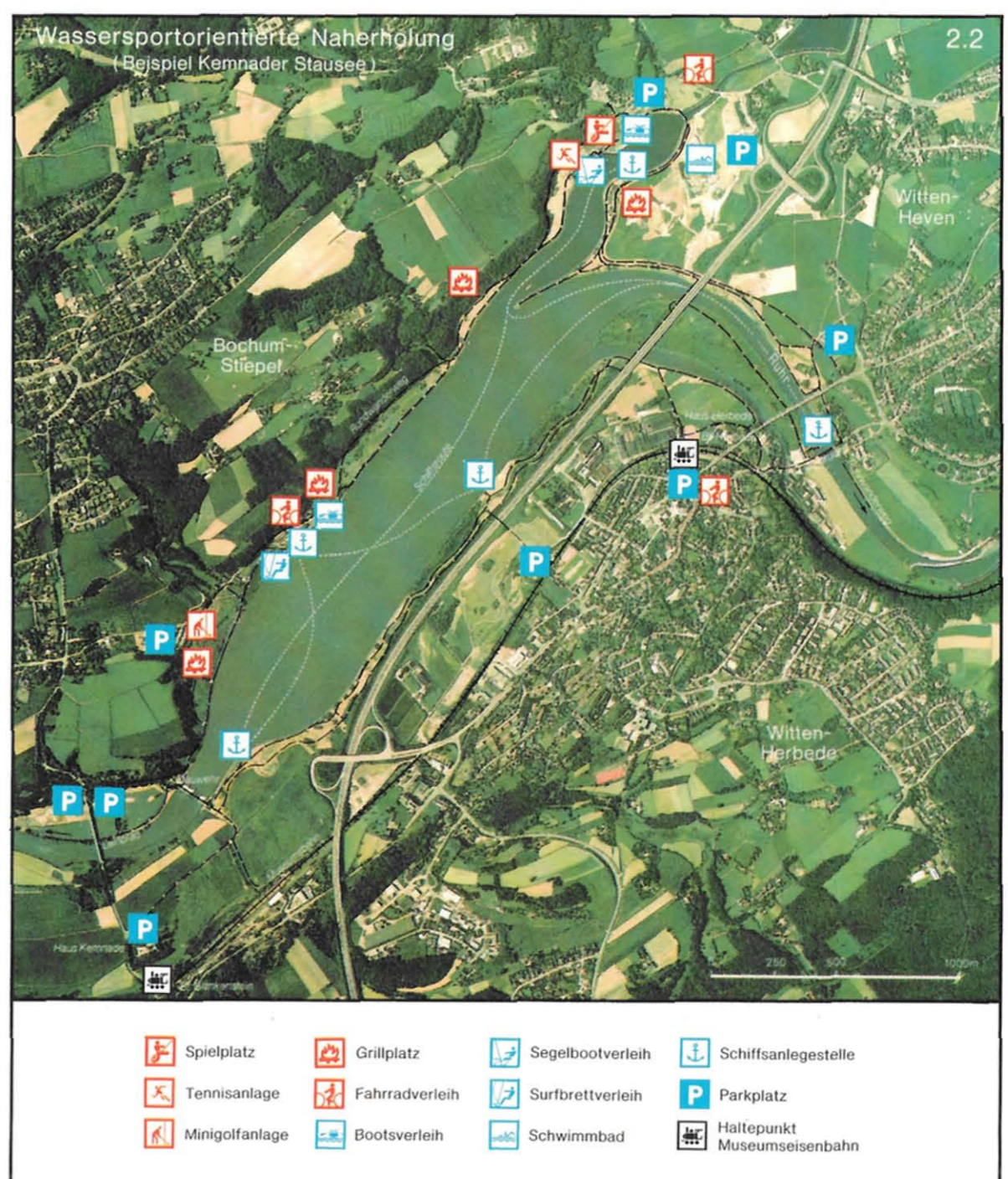
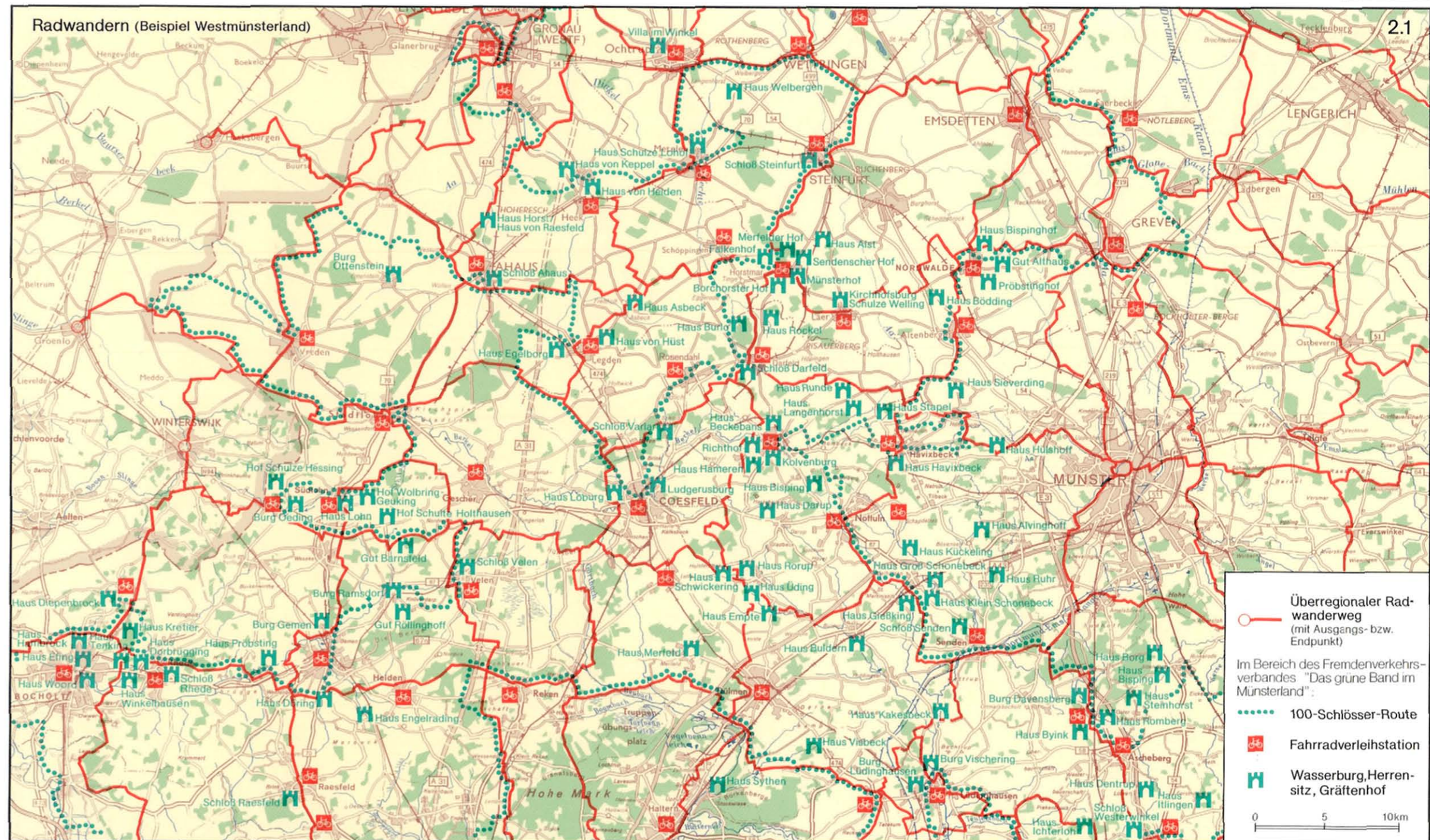
Herausgegeben von der  
Geographischen Kommission für Westfalen  
Landschaftsverband Westfalen-Lippe



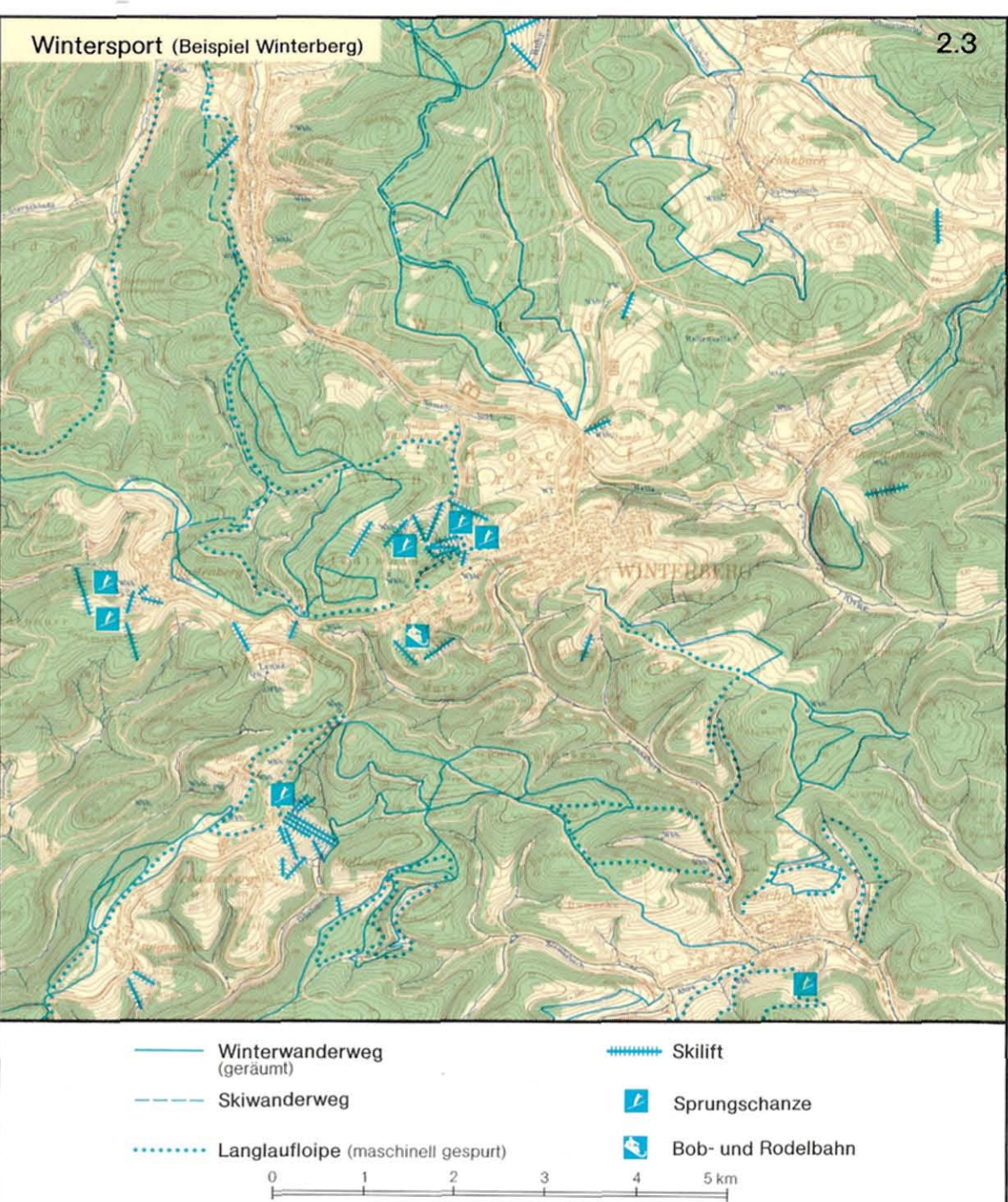
Aschendorff Münster  
1987



Entwurf: A. Freund | Wanderwege nach Zusammenstellungen der Landesvermessungsämter | Kartographie: Geographische Kommission für Westfalen



Entwurf: A. Freund | Kartographie: Geographische Kommission für Westfalen



Kartographie: Landesvermessungsamt Nordrhein-Westfalen, Luftbild: Kommunverband Ruhrgebiet | Kartographie: Geographische Kommission für Westfalen