

Geographisch-landeskundlicher  
**Atlas  
von Westfalen**

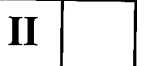
Themen- Doppel-  
bereich blatt



Lieferung 1  
Doppelblatt 2

Geographisch-landeskundlicher  
**Atlas  
von Westfalen**

Themen- Doppel-  
bereich blatt



Lieferung 1  
Doppelblatt 2

Themenbereich II  
**LANDESNATUR**

Doppelblatt  
**SPÄT- UND NACHEISZEITLICHE  
ABLAGERUNGEN/  
VEGETATIONSENTWICKLUNG**

- 1 Dünen, Flugsanddecken, Löß und Moore
- 2.1 Pollendiagramm
- 2.2 Pollen von Waldbäumen
- 2.3 Vereinfachte Zeitdarstellung  
spät- und nacheiszeitlicher Phasen
- 2.4 Binnendüne
- 2.5 Hochmoor

Karte aus:  
Geographisch-landeskundlicher Atlas von Westfalen  
Landschaftsverband Westfalen-Lippe – Geographische Kommission für Westfalen

Verlag:  
Aschendorffsche Verlagsbuchhandlung – Postfach 11 24 – 4400 Münster

© 1985 Landschaftsverband Westfalen-Lippe – Geographische Kommission für Westfalen

Das Werk ist urheberrechtlich geschützt. Die dadurch begründeten Rechte, insbesondere die der Übersetzung, des Nachdrucks, der Entnahme von Abbildungen, der Funksendung, der Wiedergabe auf fotomechanischem oder ähnlichem Wege und der Speicherung in Datenverarbeitungsanlagen bleiben, auch bei nur auszugsweiser Verwertung, vorbehalten. Die Vergütungsansprüche des § 54, Abs. 2, UrhG, werden durch die Verwertungsgesellschaft Wort wahrgenommen.

Druck: **KD** Kartographie-Dienstleistung GmbH, Dortmund, 1985

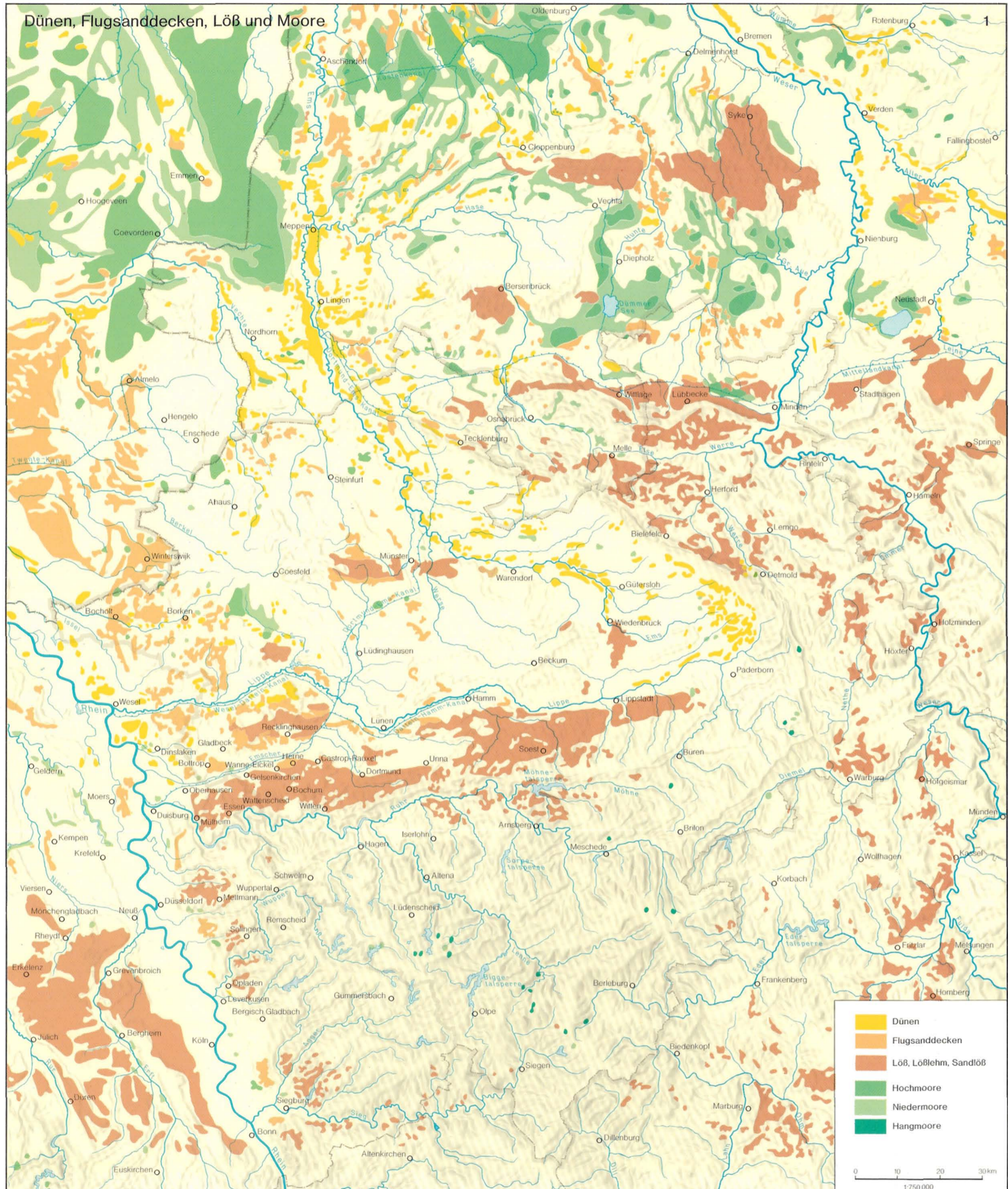
ISBN 3-402-06152-X

Herausgegeben von der  
Geographischen Kommission für Westfalen  
Landschaftsverband Westfalen-Lippe

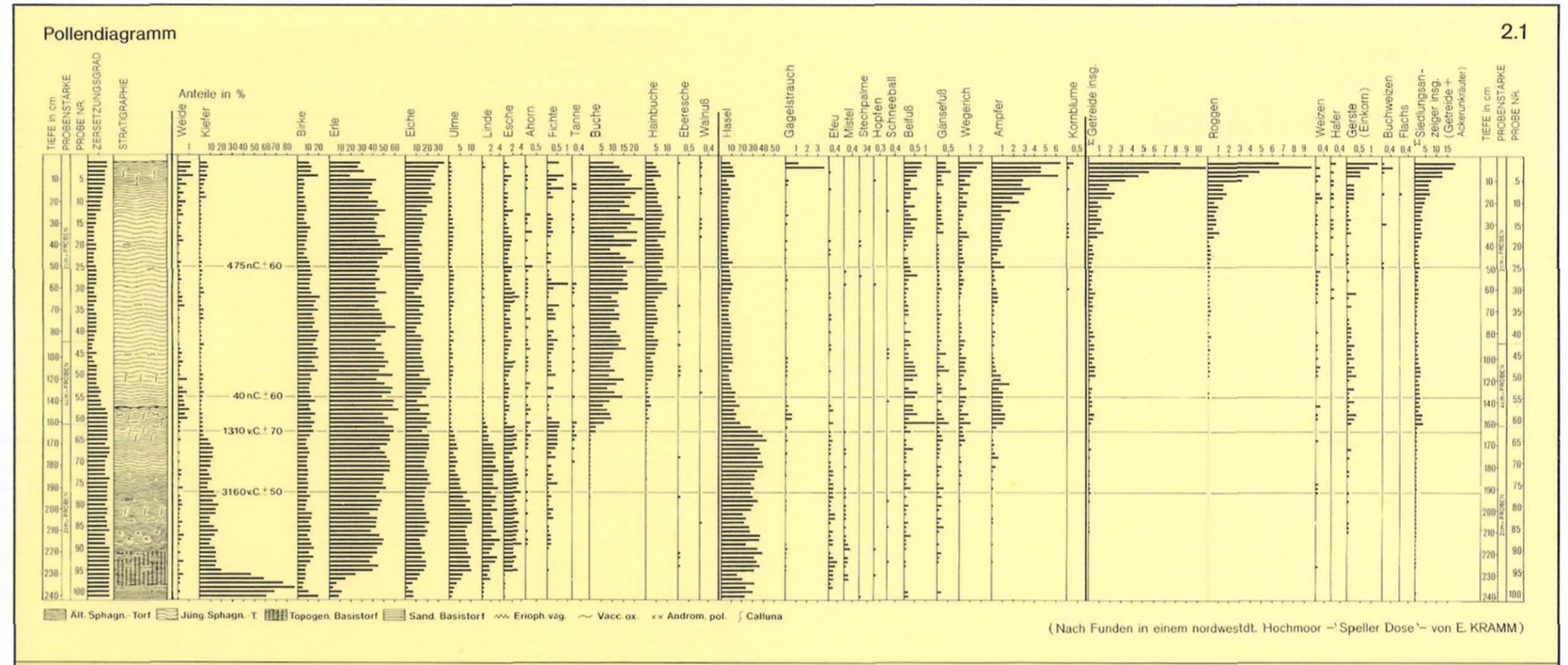


Aschendorff Münster  
1985

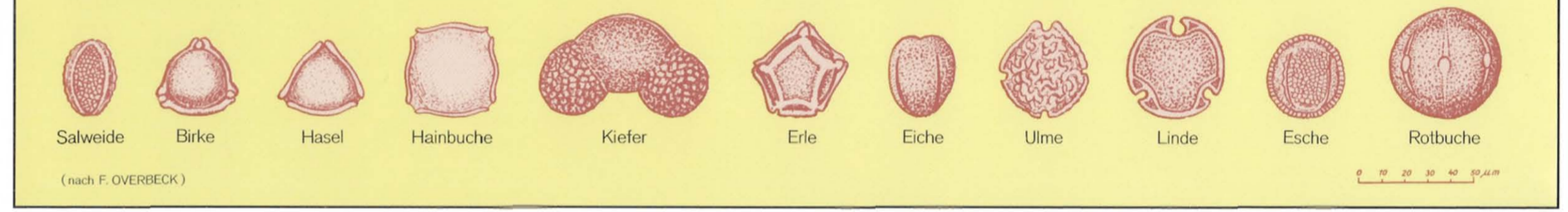




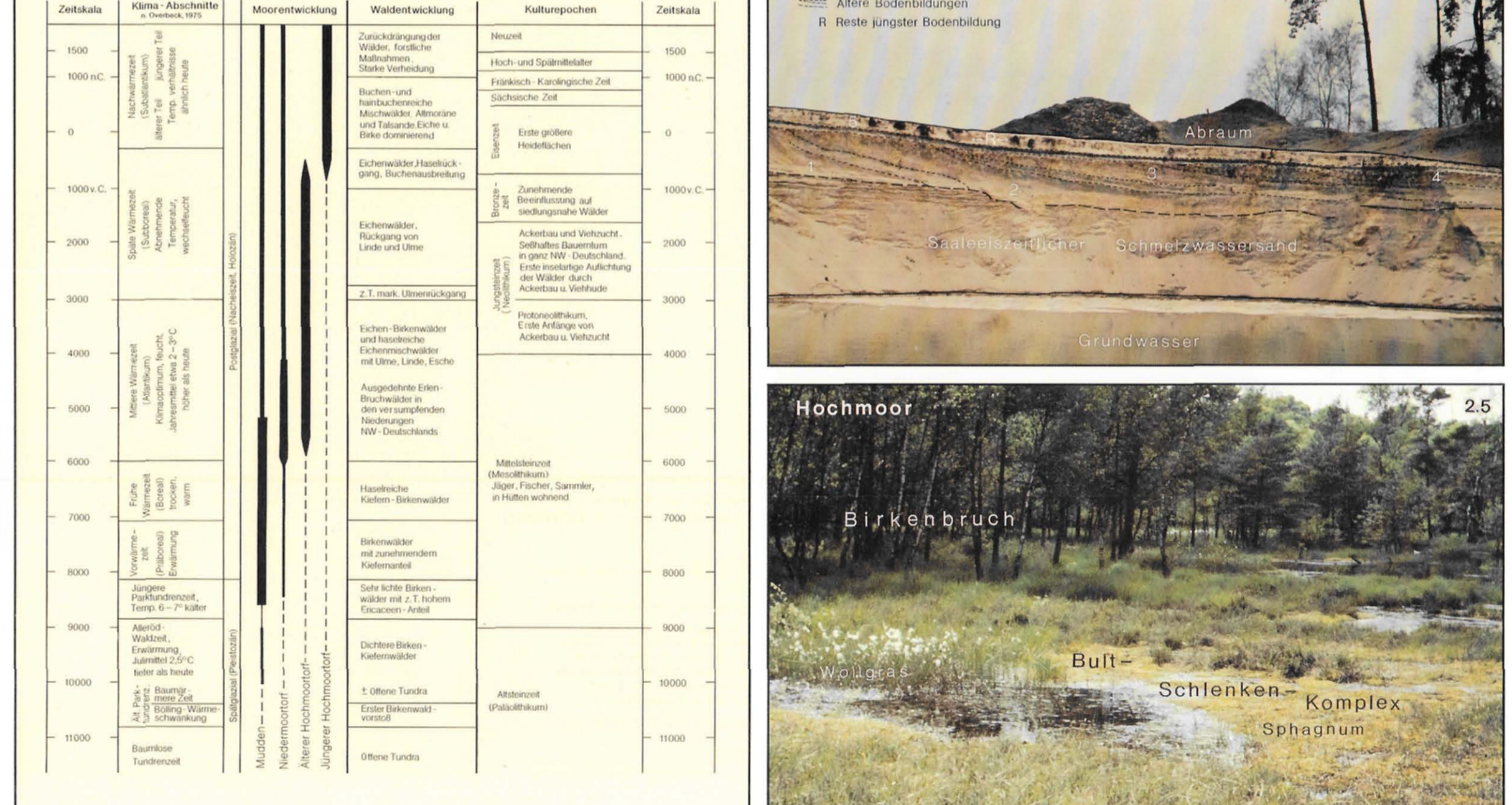
Entwurf: E. Kramm, W. Grooten Kartographie: KD Kartographie-Dienstleistung GmbH, Dortmund



(Nach Funden in einem nordwestl. Hochmoor 'Speller Dose' von E. KRAMM)



(nach F. OVERBECK)



Fotos: R. Post, E. Th. Senfgrün Kartographie: Geographische Kommission für Westfalen, B. Fister

